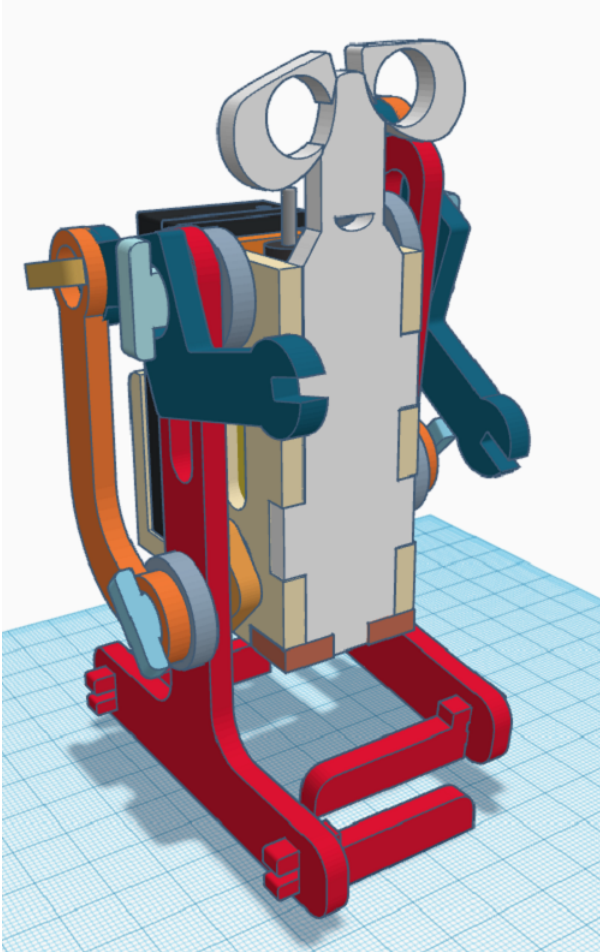


Johnny Montage Anleitung

Diese Anleitung beschreibt die Montage von Johnny. Johnny ist ein kleiner Bot mit einem Getriebemotor und einem 2-fach Batterie-Case. Das Gehäuse wird aus 4mm Sperrholz gelasert und die Vorlage dafür in Tinkercad erstellt. Nach der Konstruktion der einzelnen Teile werden diese als SVG exportiert und in LighBurn eingelesen. Jetzt kann die Montage von Johnny erfolgen. Abschließend wird das Design von Johnny noch aufgepeppt.



Little Bot Johnny

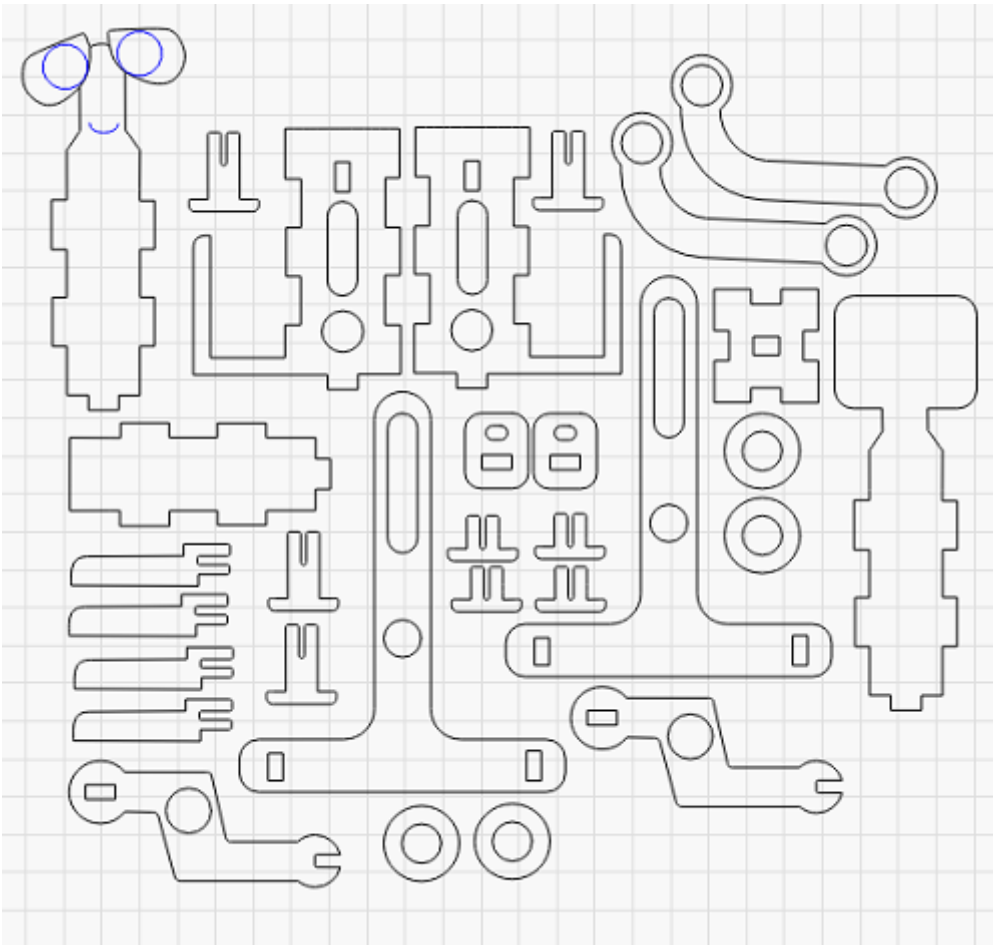
Hardware

Die Stückliste für Johnny

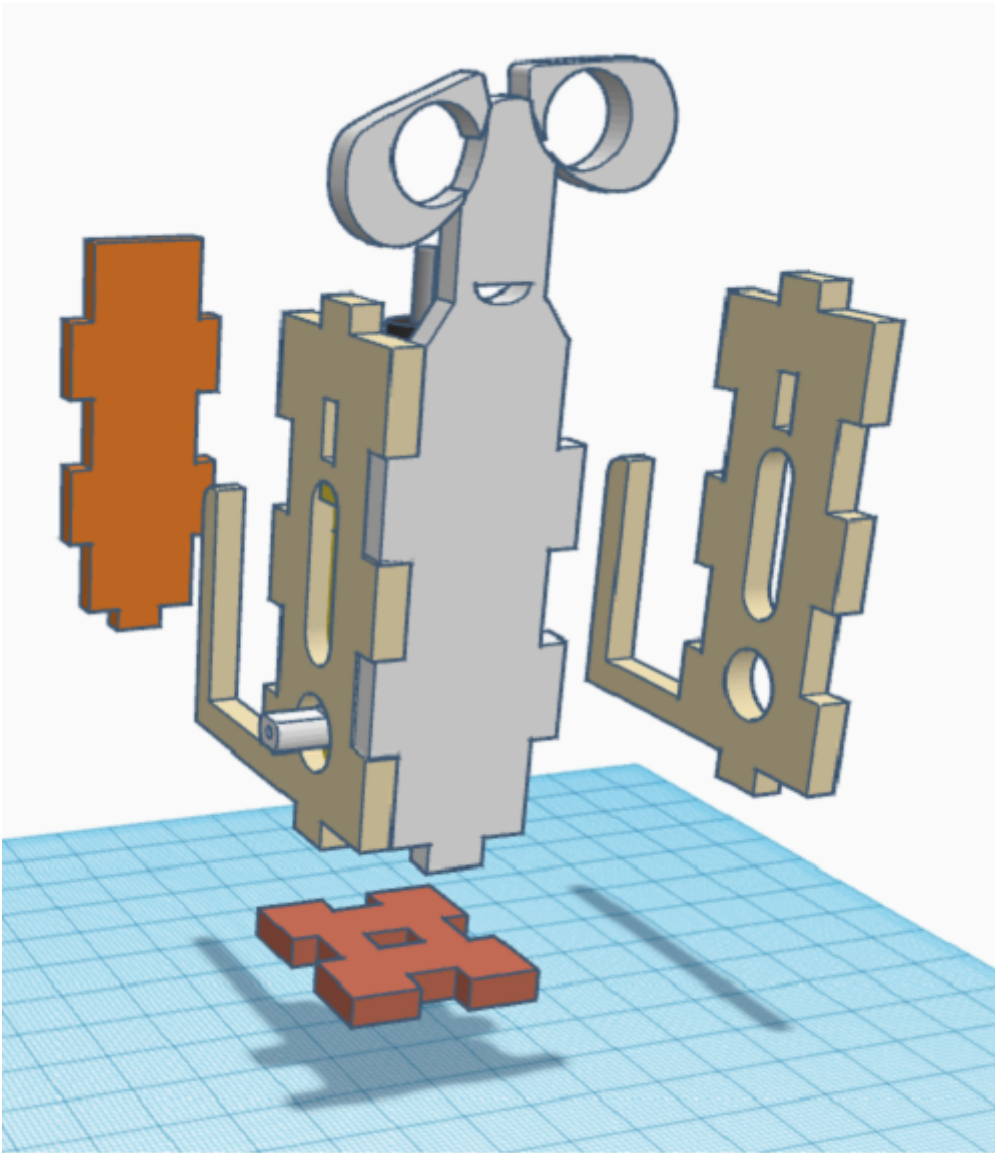
- 1 x Sperrholz 300x600 x 3mm
- 1 x Getriebemotor
- 1 x 2fach Batterie-Case 2x1,5V
- Pimp-Material, Holzleim

Aufbau und Montage

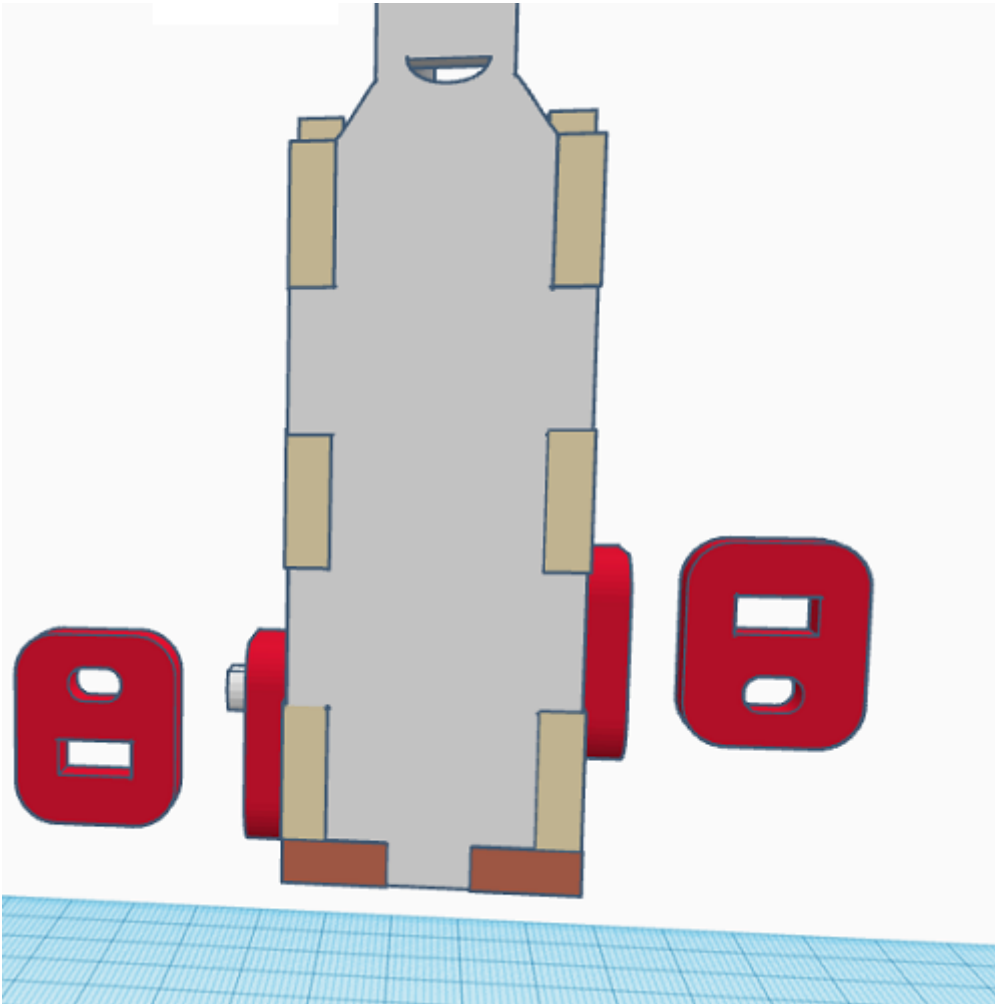
Die Sperrholzteile



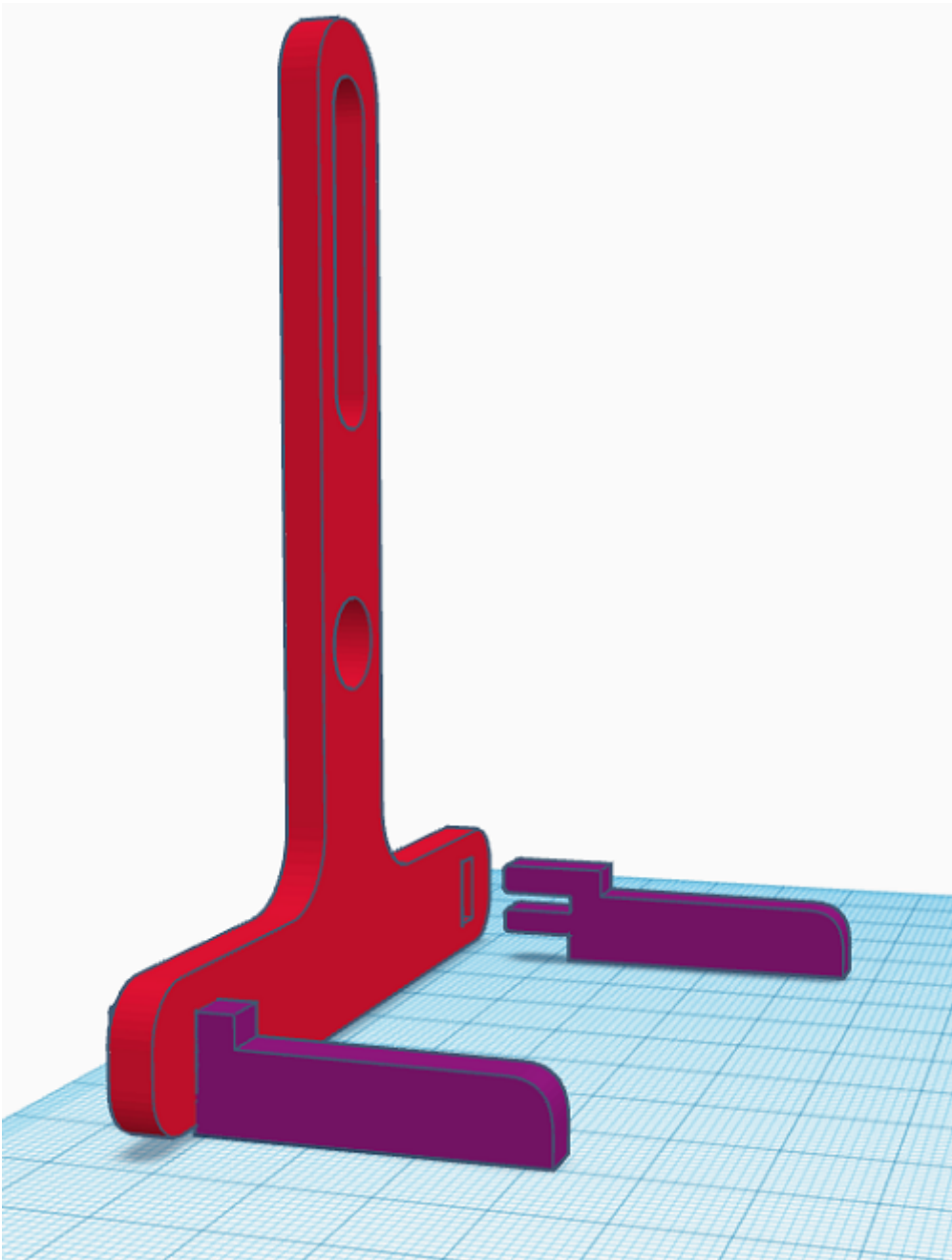
Montage des Körpers



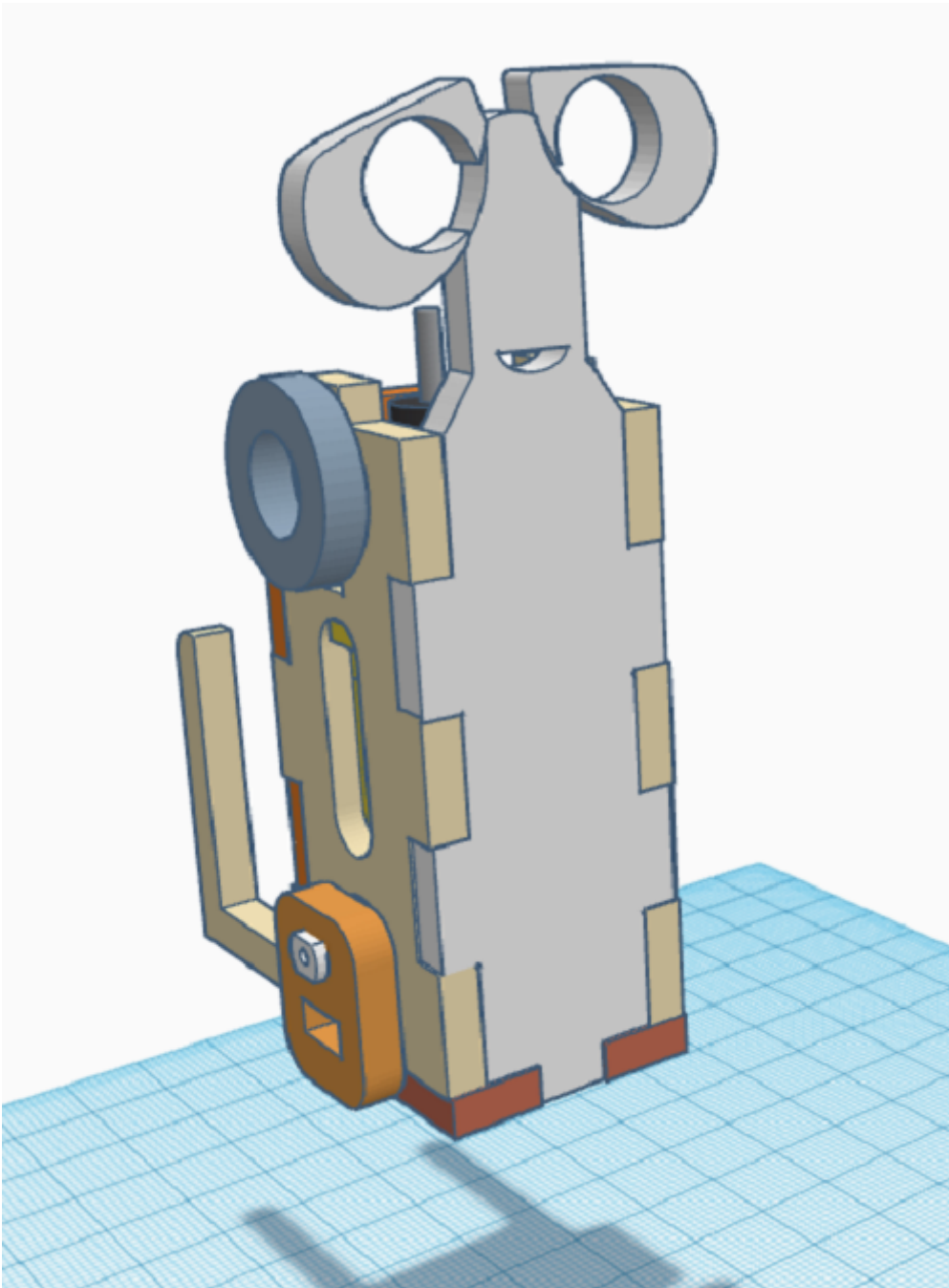
Die Verbindung zum Getriebemotor wird an den beiden Seiten um 180° versetzt montiert



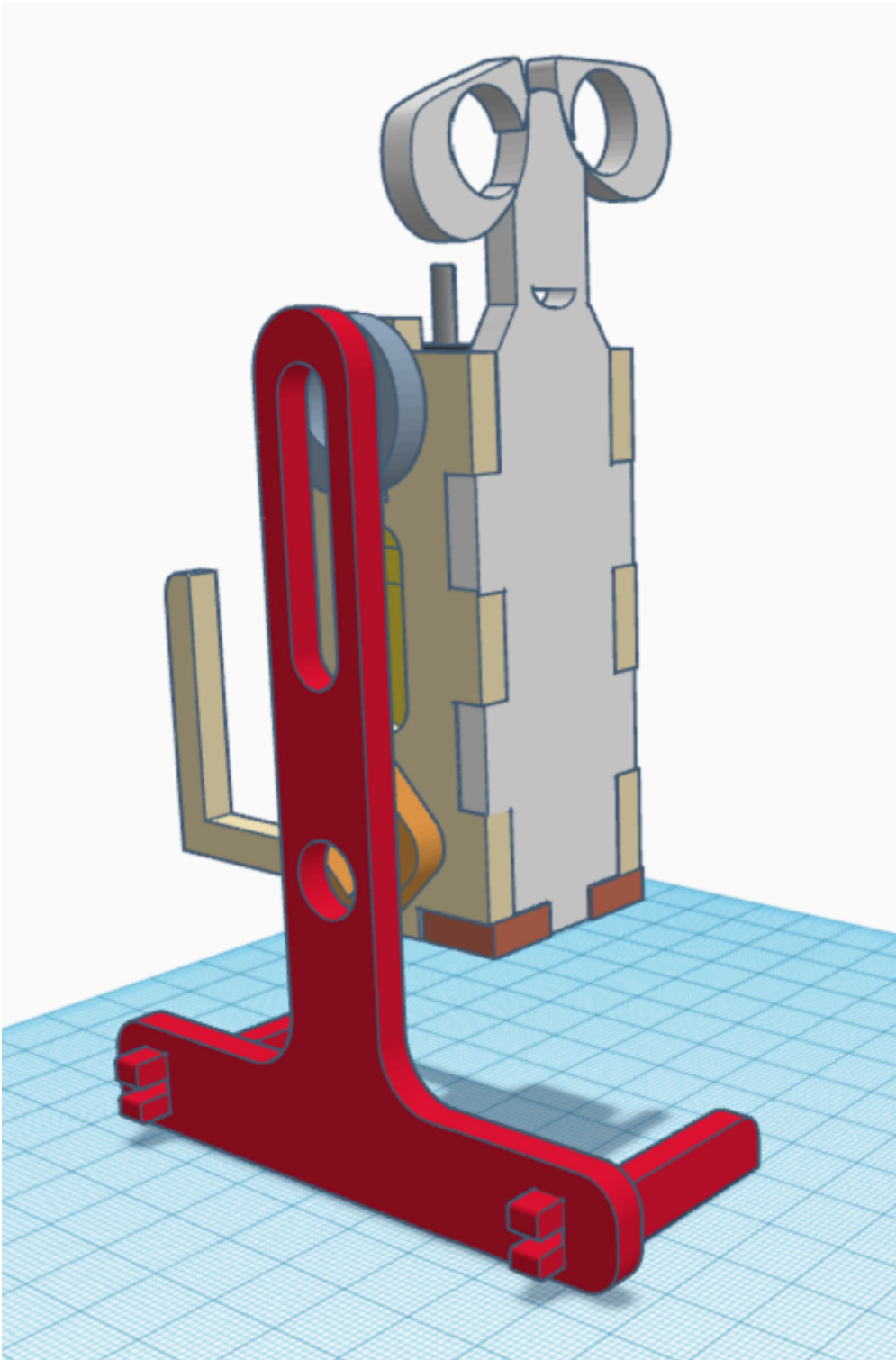
Montage der FüÙe



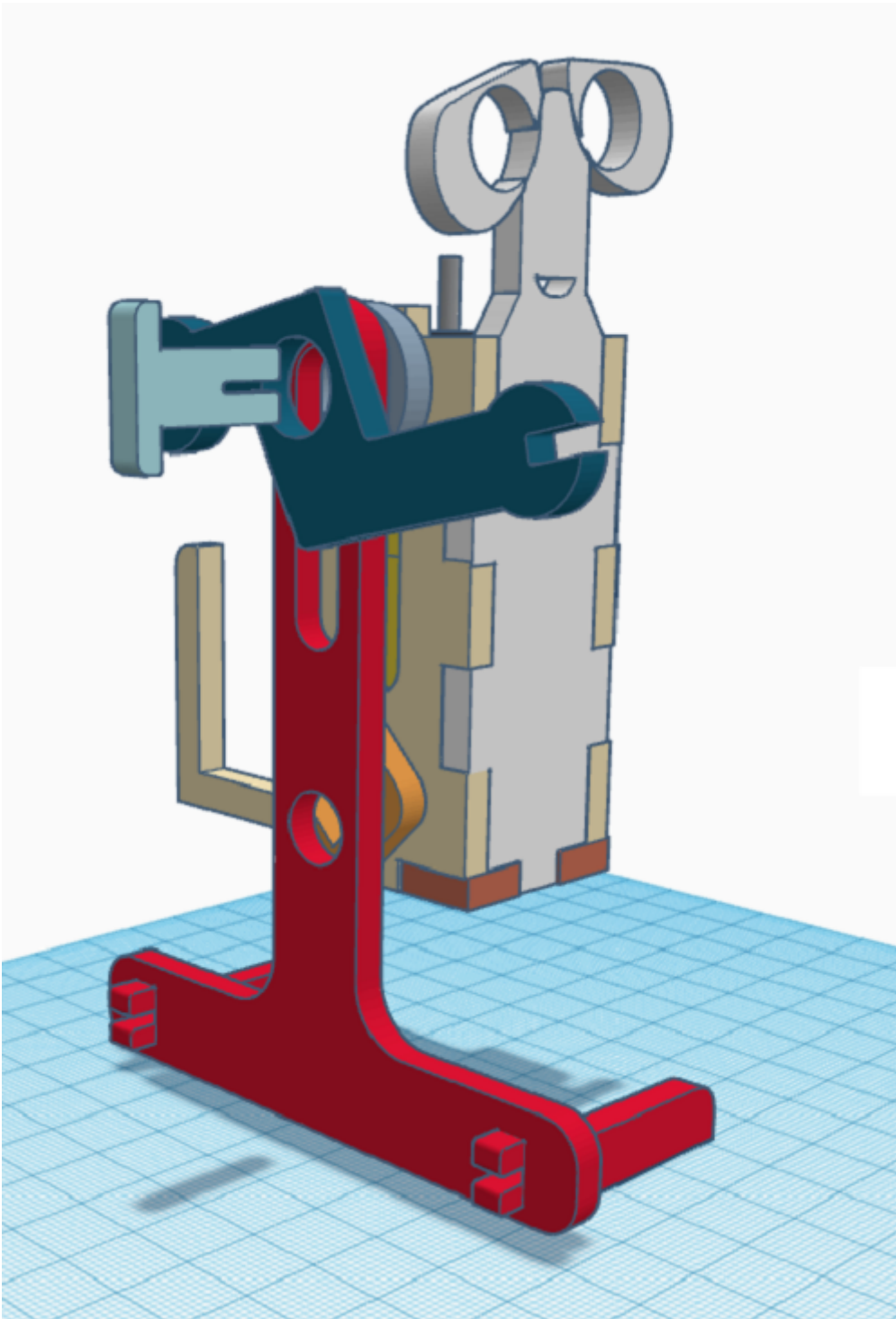
Lege die Beilagscheibe an das Gehäuse



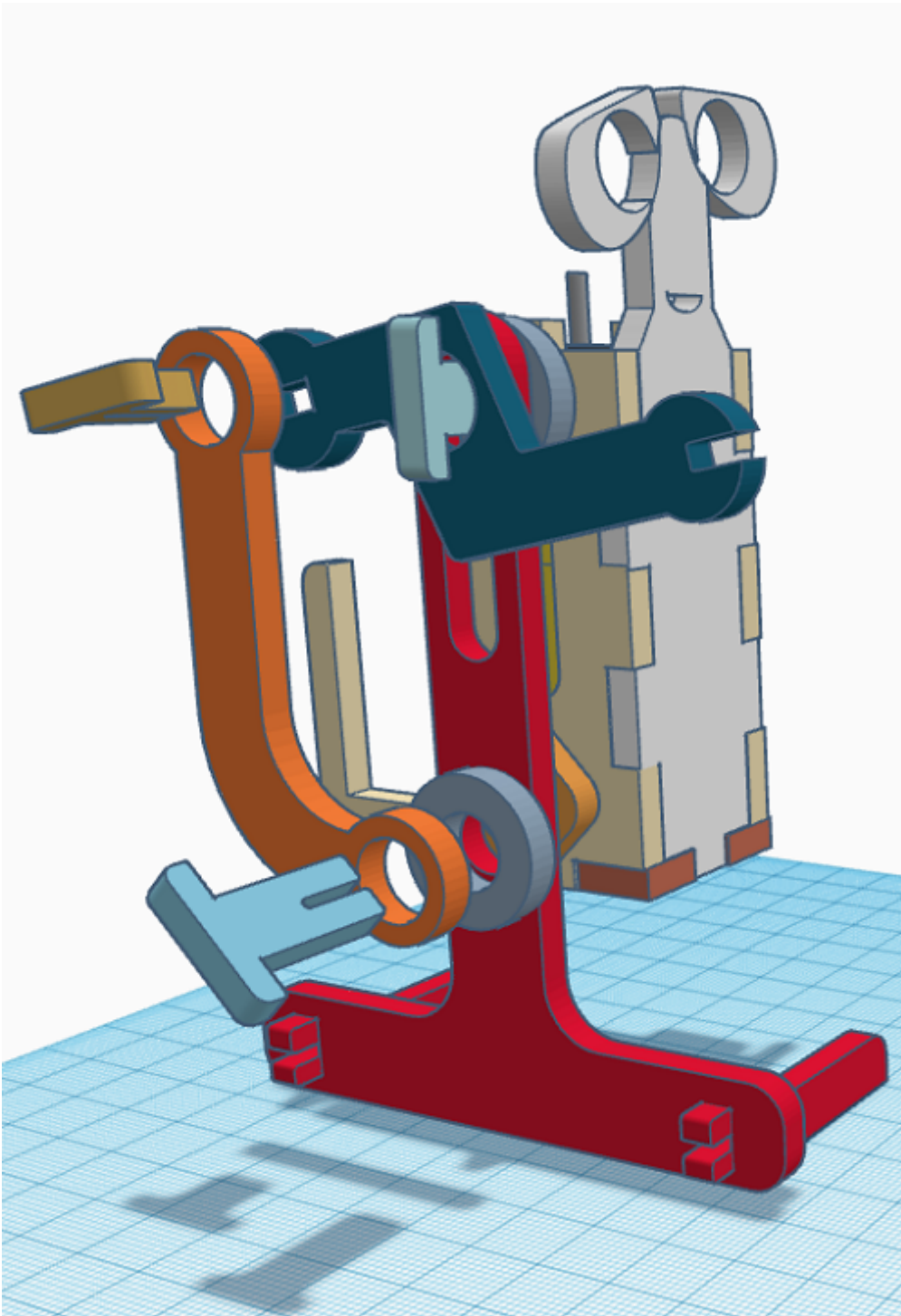
Lege den Fuß auf die Beilagscheibe



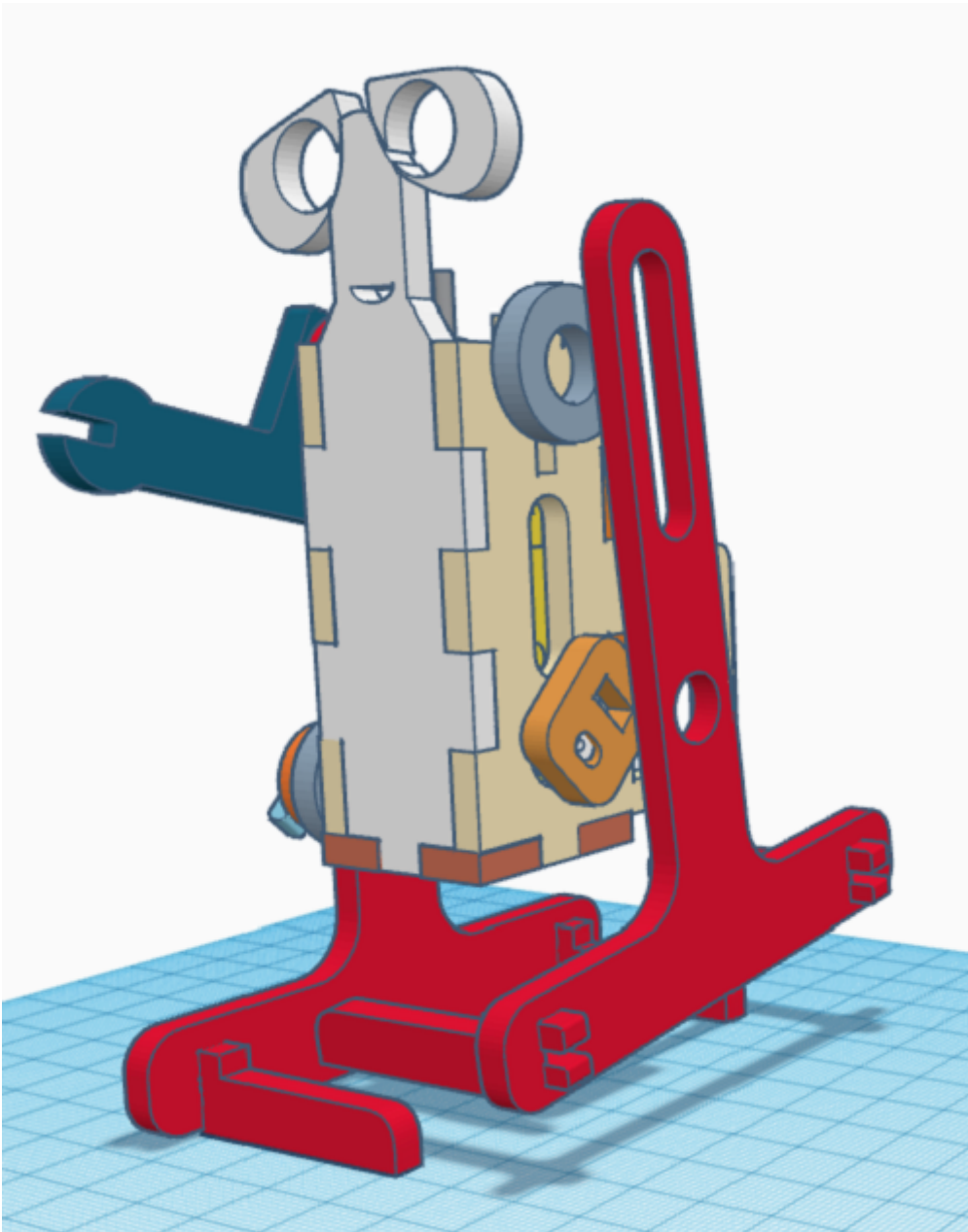
Verbinde den Fuß mit den Arm



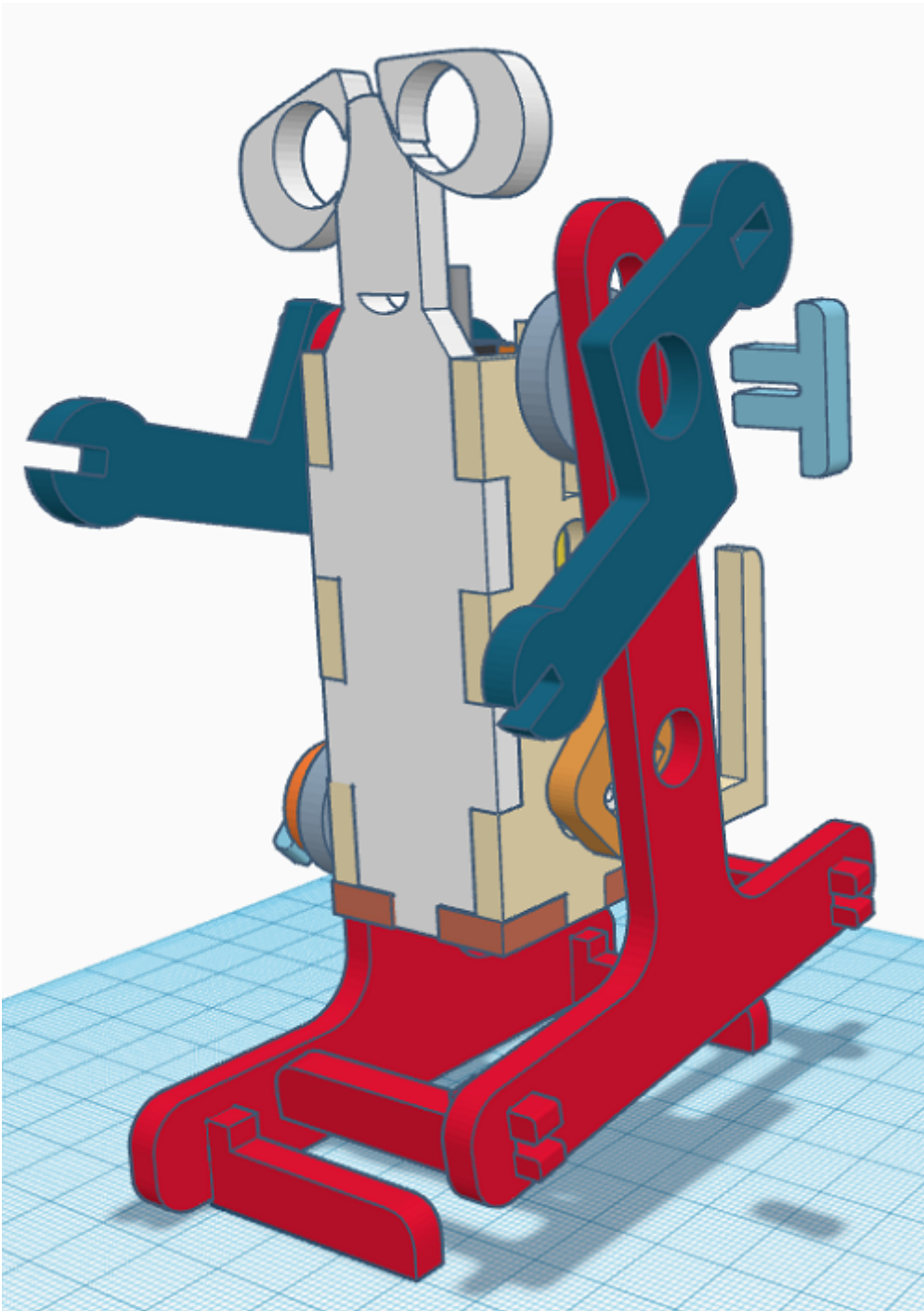
Verbinde den Fuß und den Arm mit dem Gelenk



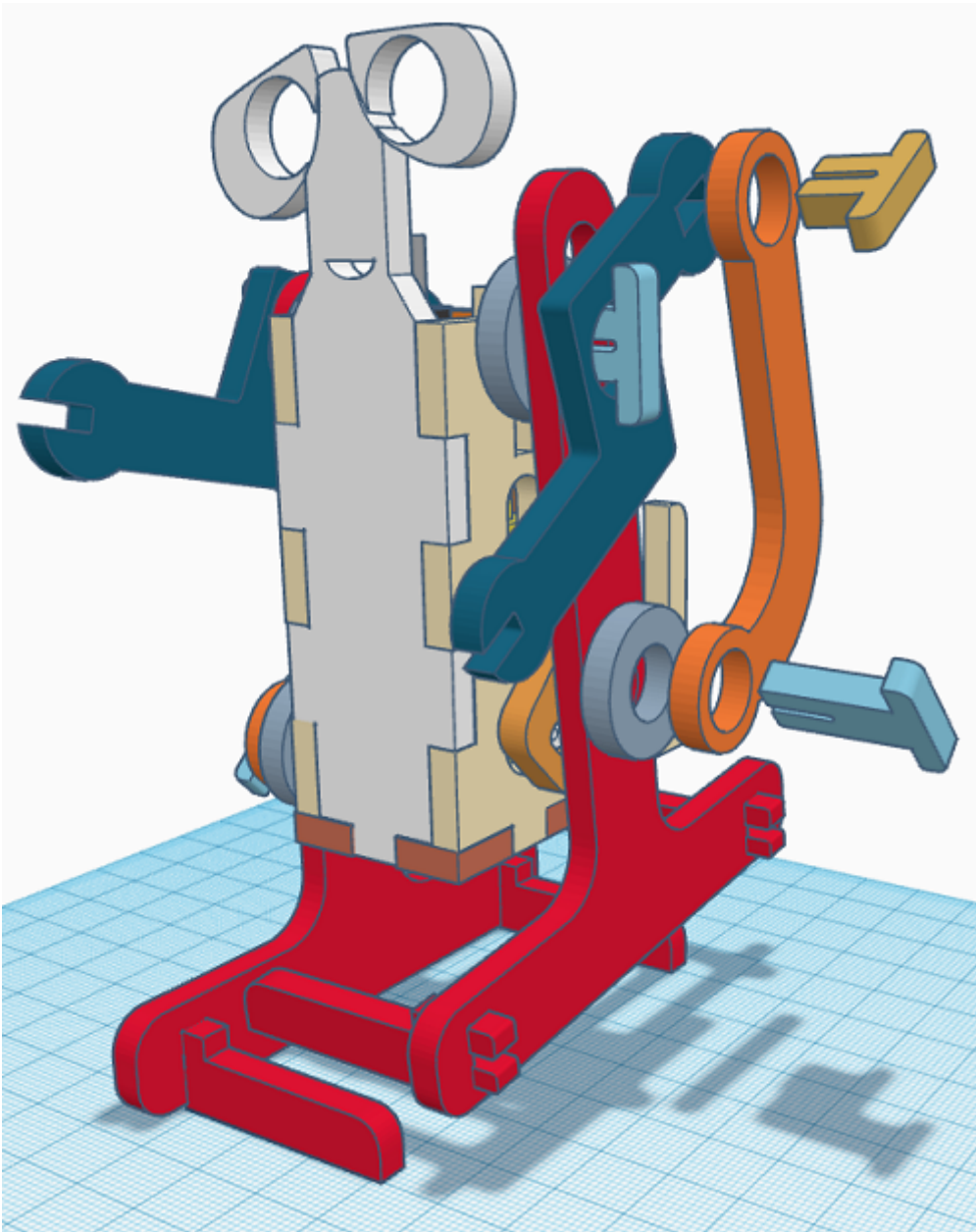
Die selben Schritte machst du auf der gegenüberliegenden Seite



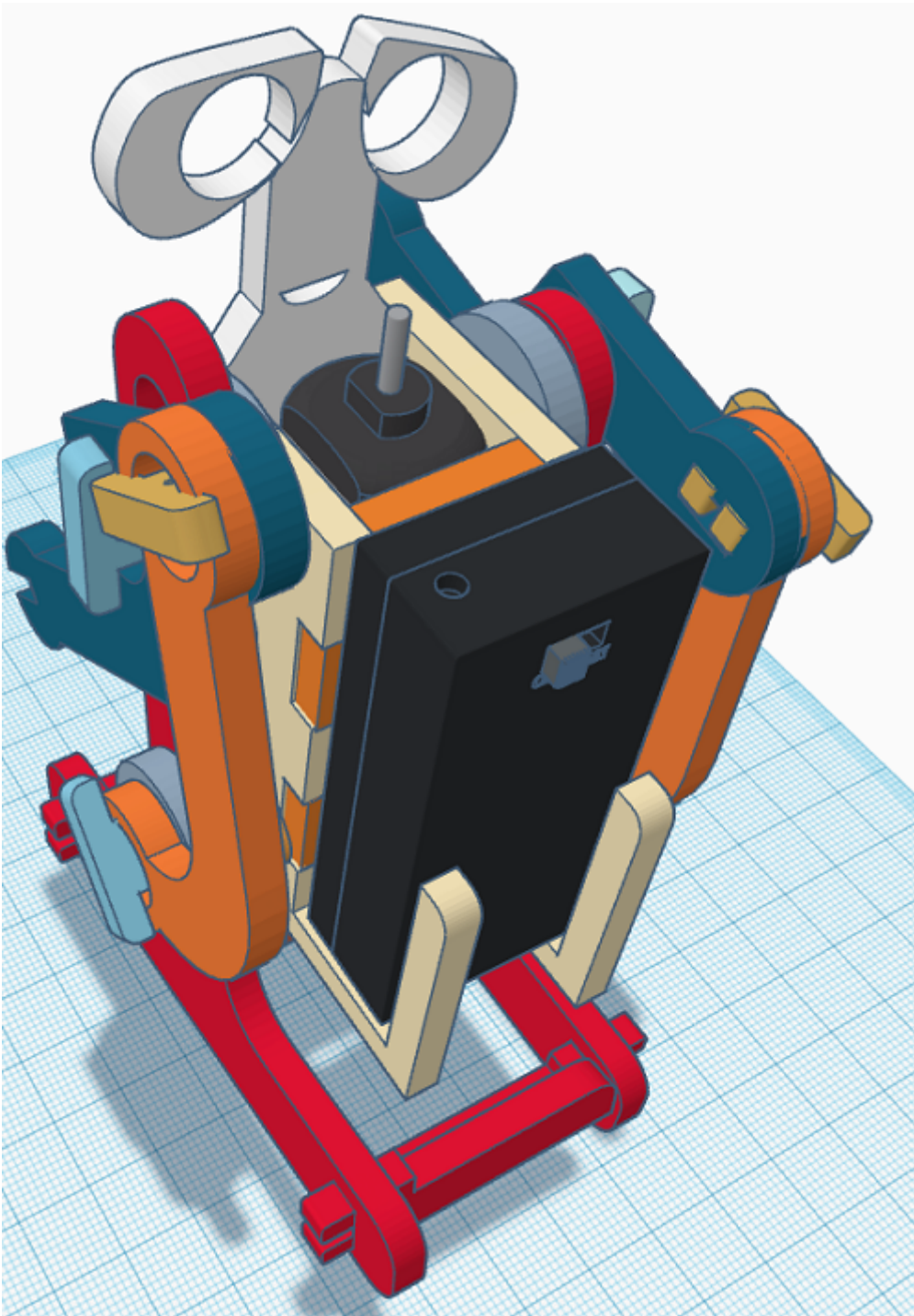
Montiere den Arm



Montiere das Gelenk



Löte die Batteriekabel an den Motor und teste Johnny



Fertig!

Version #1

Erstellt: 31 März 2025 16:04:46 von Joel Hatsch

Zuletzt aktualisiert: 31 März 2025 16:10:37 von Joel Hatsch