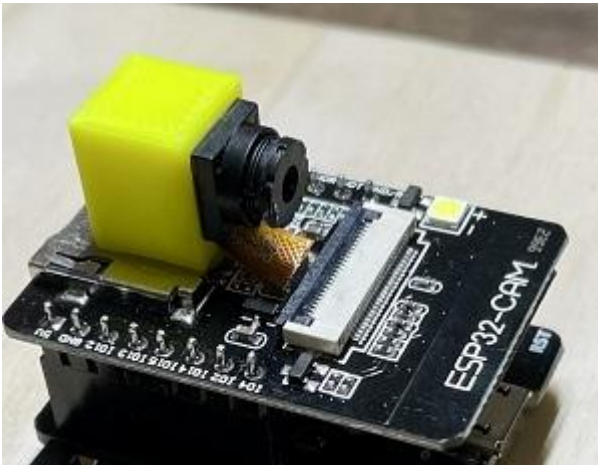


KiZi Alarm

Diese Montage-Anleitung beschreibt den Aufbau einer Alarmanlage für das Kinderzimmer. Der ESP32-CAM und ein Bewegungsmelder überwachen das Kinderzimmer auf "Bewegung". Erkennt der Bewegungsmelder eine Bewegung, macht der ESP32-CAM ein Foto und sendet es an deinen Email-Account. Du weißt jetzt, wer dein Zimmer betritt. Anhand des Zeitstempels der Email weißt du auch, wann der Zutritt war. Voraussetzung für den KiZi-Alarm ist ein eigener Email-Account. Überwachte Bereiche sollten gekennzeichnet werden. Bringe einen Hinweis an geeigneter Stelle an.

KiZi-CAM mit der Halterung



Hardware

Die Stückliste für den KiZi-Alarm:

- 1 x ESP32-CAM
- 1 x ESP32-CAM Shield
- 2 x Buchsenleisten
- 1 x 9V Batterie oder ein Netzteil
- 1 x 9V Batterie-Clip
- 1 x Gelasertes Gehäuse (4mm Sperrholz 600x300)

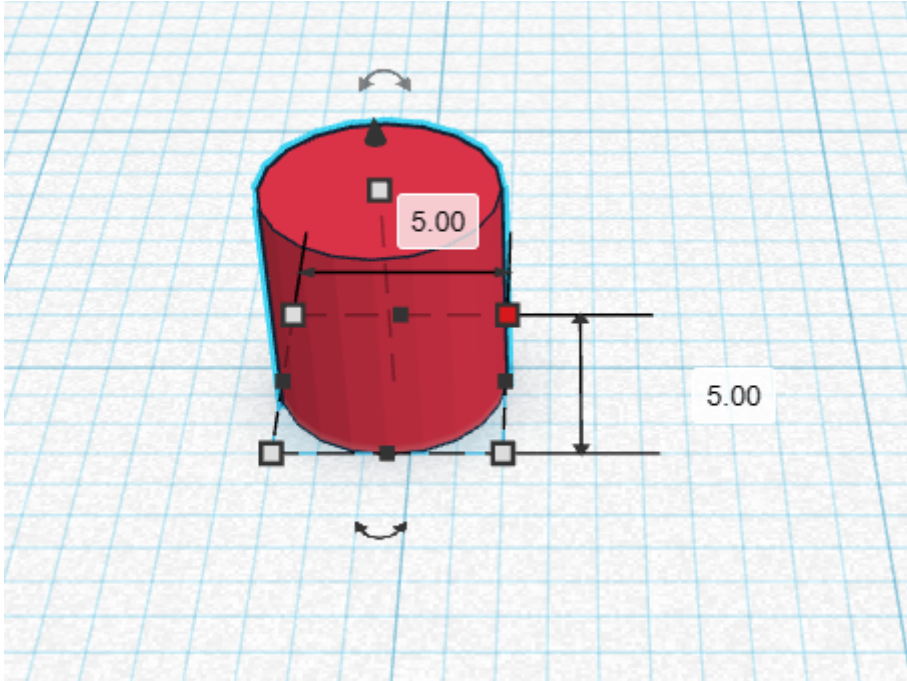
Aufbau und Montage

Der Aufbau und die Montage des KiZi-Alarm ist in mehrere Schritte unterteilt.

Schritt 1: 3D-Druck

Zeichne und drucke 4 Platinen Füße für das ESP32-Shield, D=5mm x 5mm

Klebe die Füße auf die Unterseite des Shields



Schritt 2: Das Gehäuse

Erstelle auf [Boxes.PY](#) ein Gehäuse.

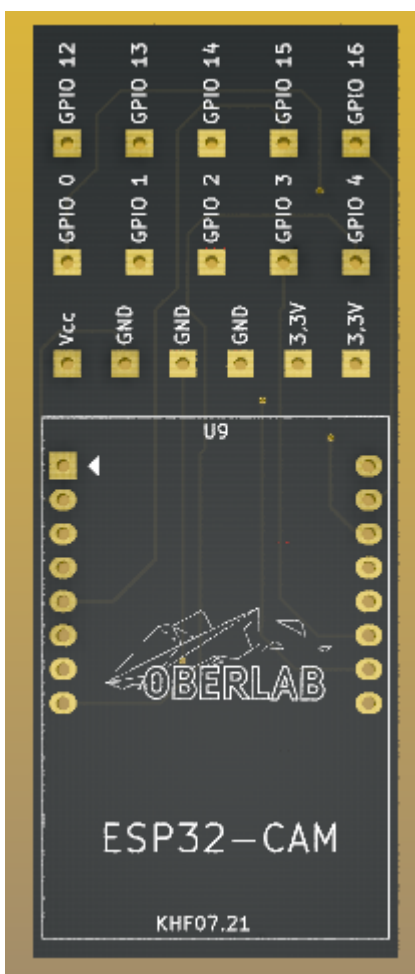
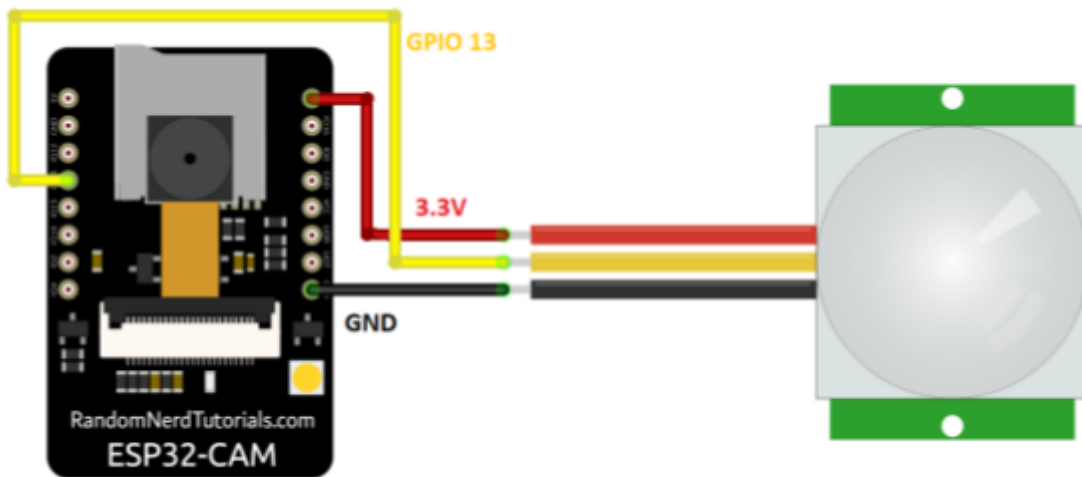
Montiere den ESP32-CAM und das Shield in das Gehäuse

Montiere den Bewegungsmelder an die Frontseite des Gehäuses

Schritt 3: Verdrahtung und Lötarbeiten

Bestücke das ESP32-Shield mit den Buchsenleisten

Verdrahte das Shield und den Bewegungsmelder nach den Verdrahtungsplan



Schritt 4: Inbetriebnahme

Kontrolliere alle Verbindungen

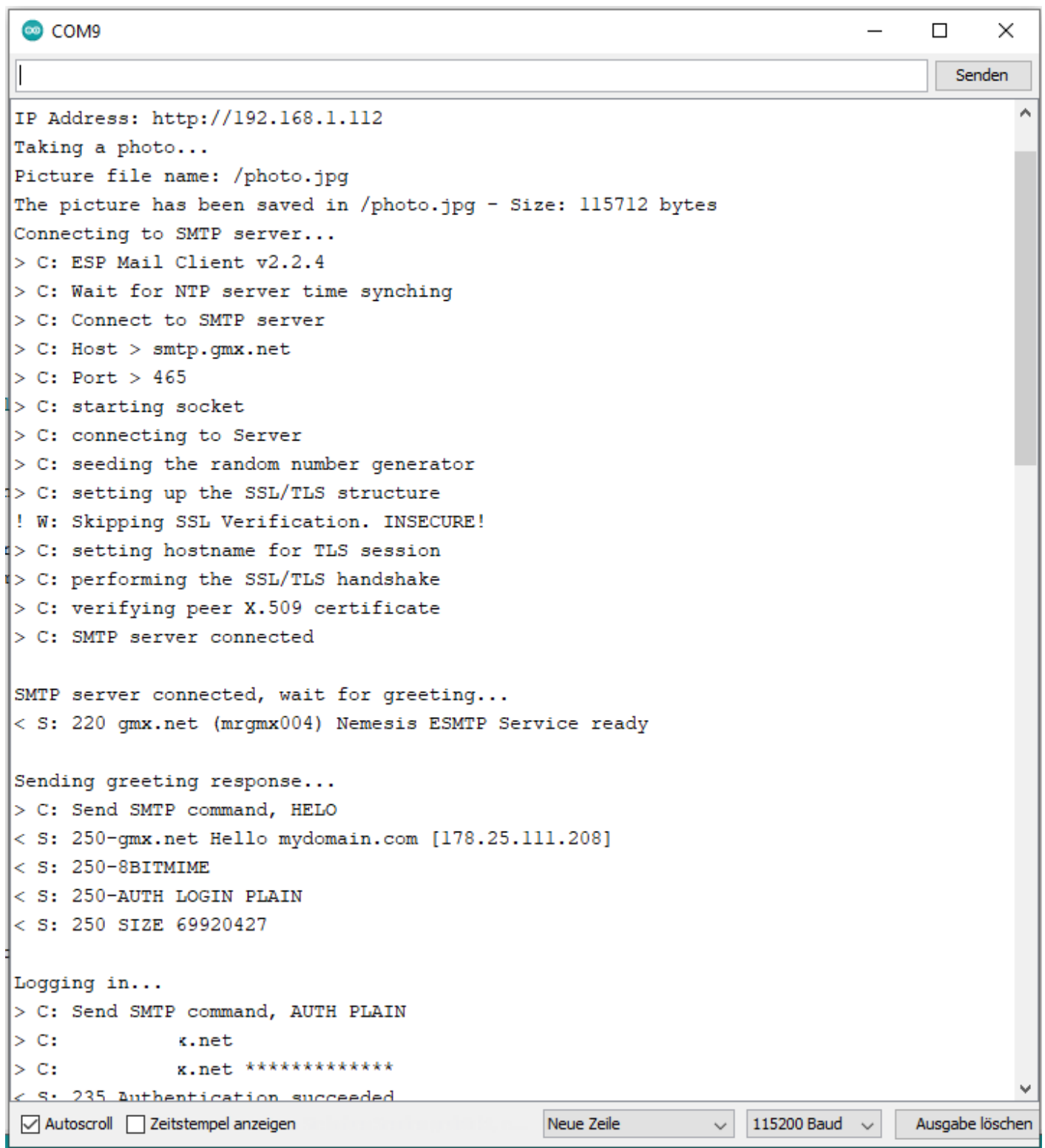
Lade das Programm mit deinen Email-Zugangsdaten in den ESP32-CAM

Das Programm (ohne Zugangsdaten) befindet sich auf deinem Laptop unter Nextcloud/KiZi-Alarm

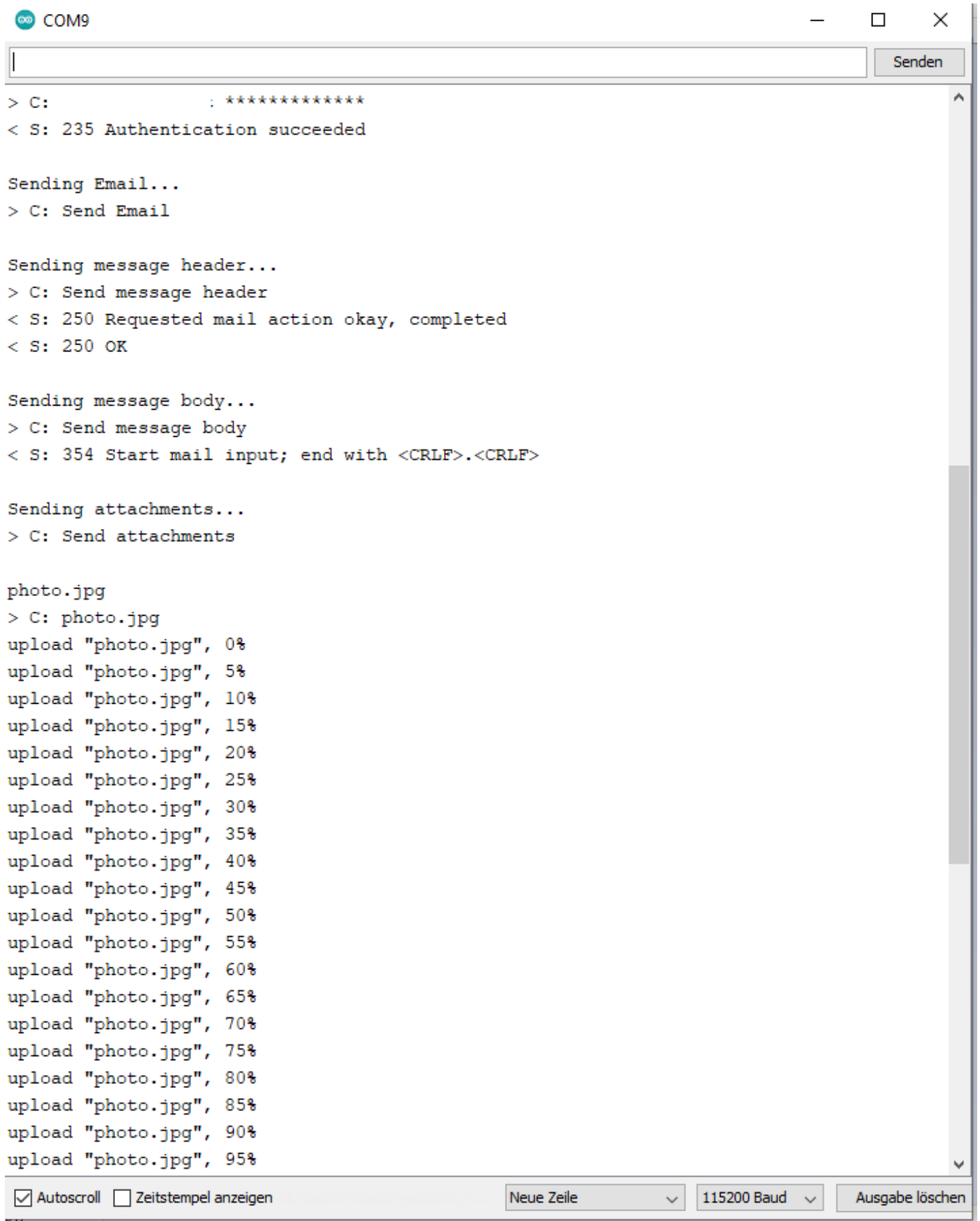
Versorge die KiZi-Alarmanlage mit Spannung

Teste die Alarmanlage und überprüfe deinen Email-Account

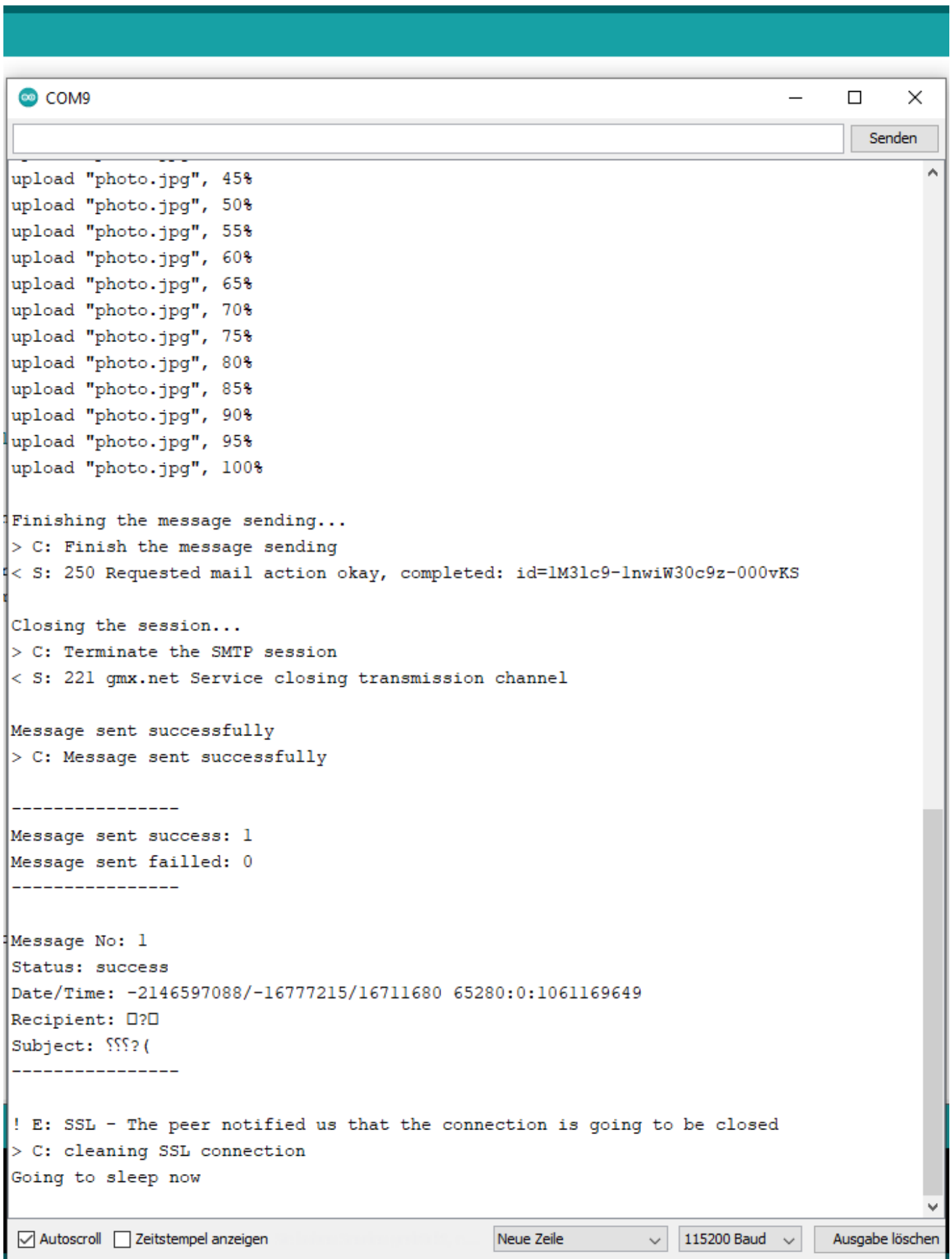
Serieller Monitor 1 des KiZi-Alarm



Serieller Monitor 2 des KiZi-Alarm



Serieller Monitor 3 des KiZi-Alarm



Die Email mit Foto nach dem Erkennen einer Bewegung

Aktuelles Postfach durchsuchen (Strg+E)

Aktuelles Postfach

Aile

Ungelesen

Nach Datum

Neuestes Element

Heute

ESP32-CAM

[WARNUNG] ESP32-CAM hat eine Bewegung erkannt

Foto mit ESP32-CAM aufgenommen (Anhang). <Ende>

19:32

ESP32-CAM

[WARNUNG] ESP32-CAM hat eine Bewegung erkannt

Foto mit ESP32-CAM aufgenommen (Anhang). <Ende>

19:30

Antworten

Allen antworten

Weiterleiten

ESP32-CAM

<

@gmx.net

>

@gmx.net

[WARNUNG] ESP32-CAM hat eine Bewegung erkannt

photo.jpg

81 Bytes

Foto mit KiZi-CAM aufgenommen (Anhang).

Fertig!

Version #1
Erstellt: 31 März 2025 09:23:21 von Joel Hatsch
Zuletzt aktualisiert: 31 März 2025 09:28:42 von Joel Hatsch