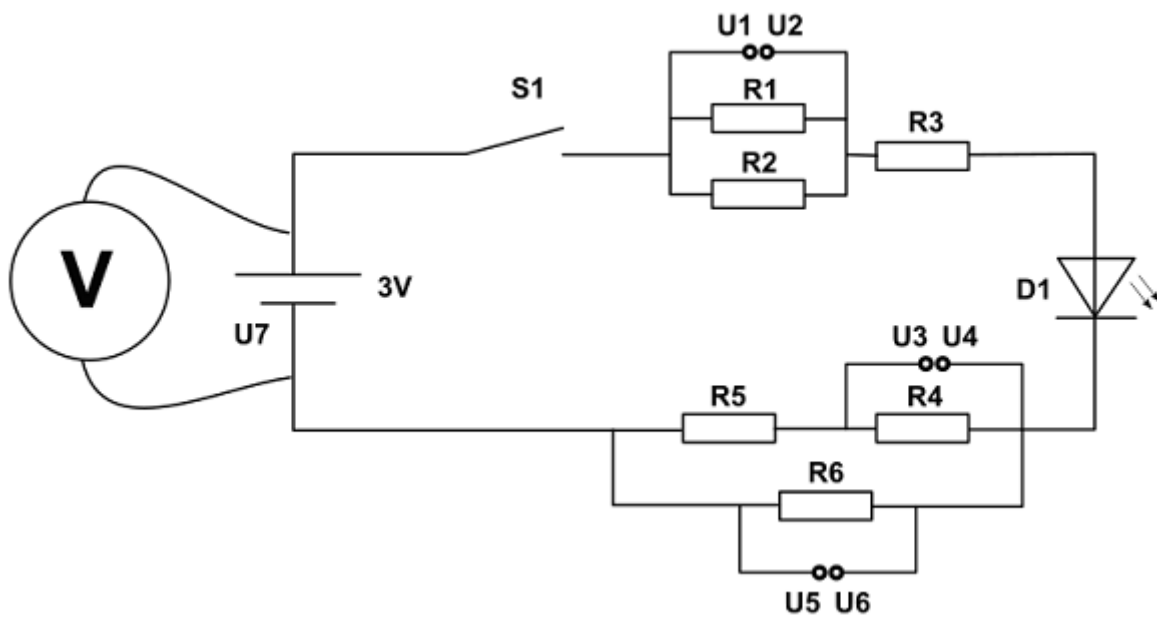
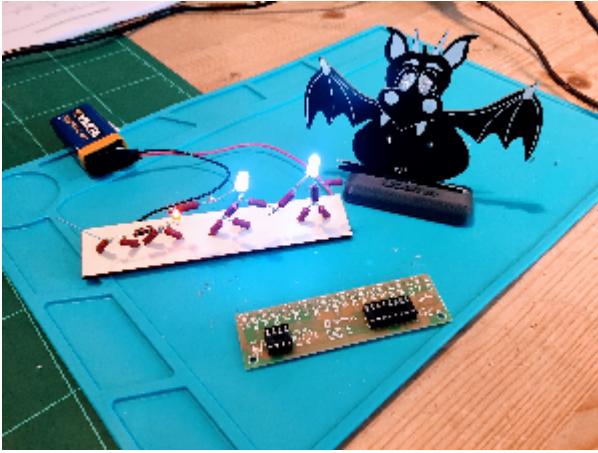
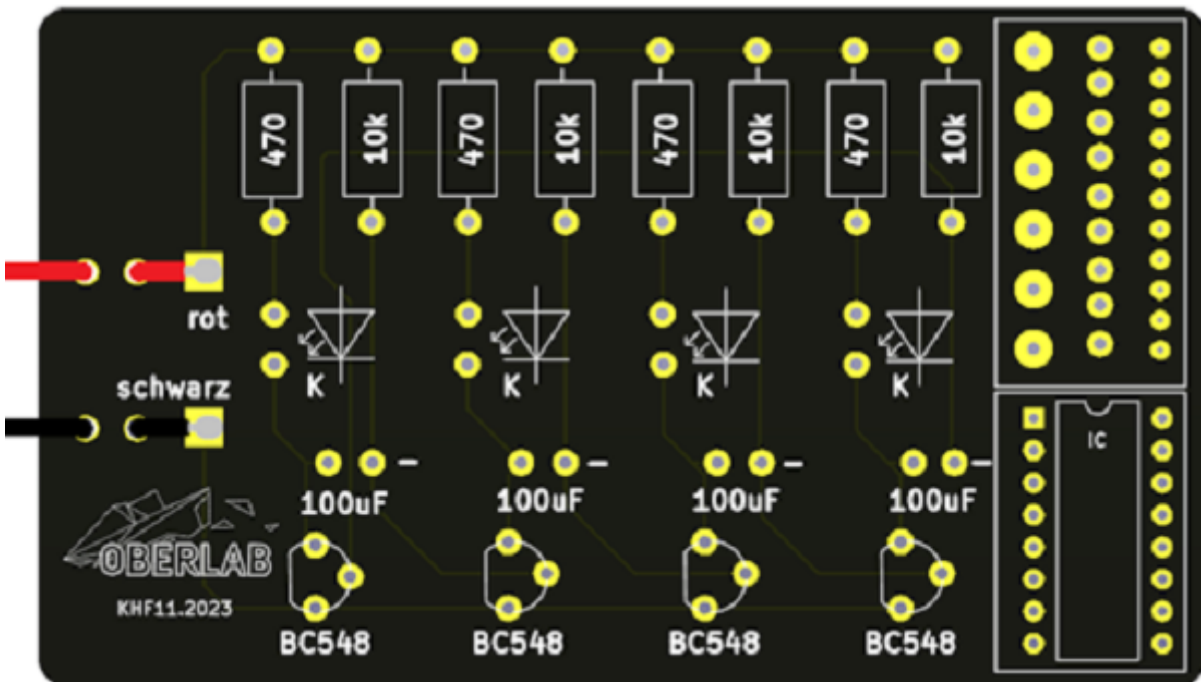


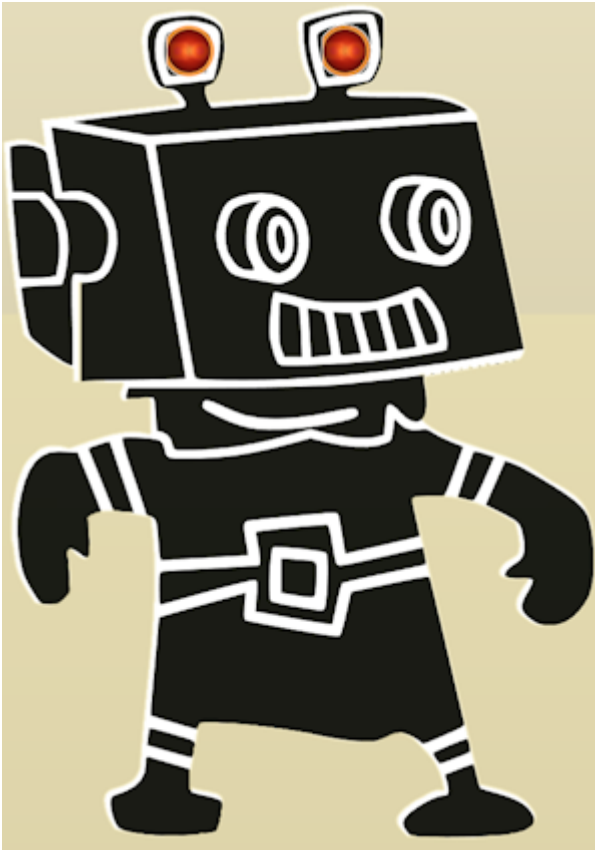
# Elektronik & Löten

Bauteile kennenlernen, Platinen bestücken und Löten





Lötübung Robi 1 und Smiley



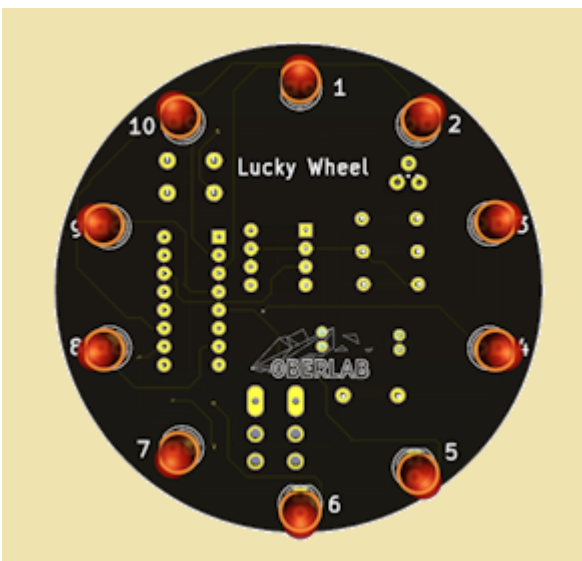
Lötübung Fledermaus I und Fledermaus II



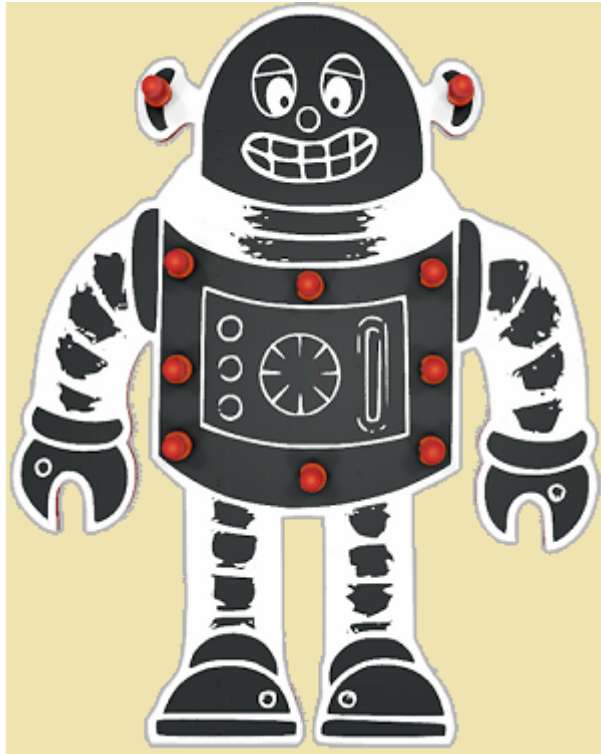
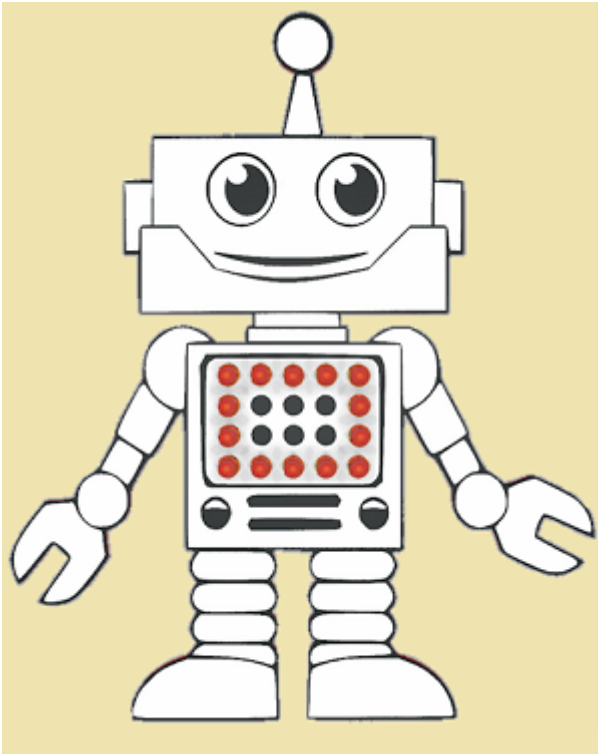
## Lötübung Eule und Space Shuttle



## Lötübung Lucky Wheel und Drache



## Lötübung Robi 2 und Robi 3



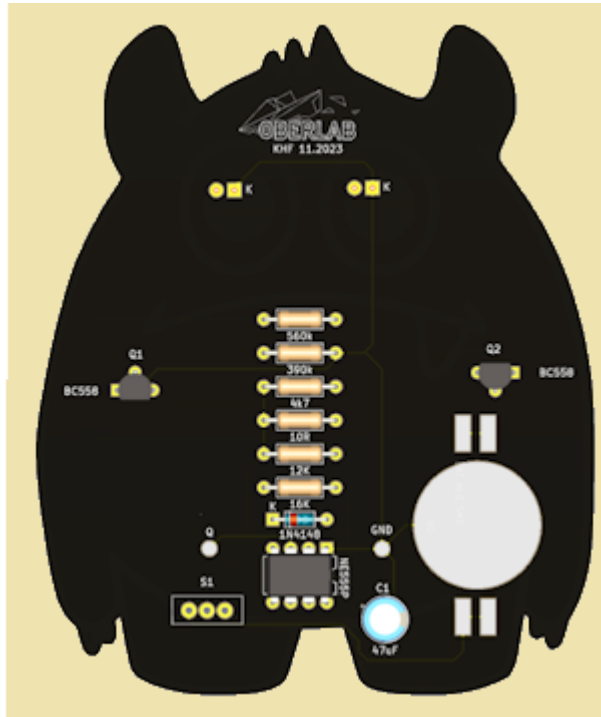
## Lötübung Einhorn und Seegeist



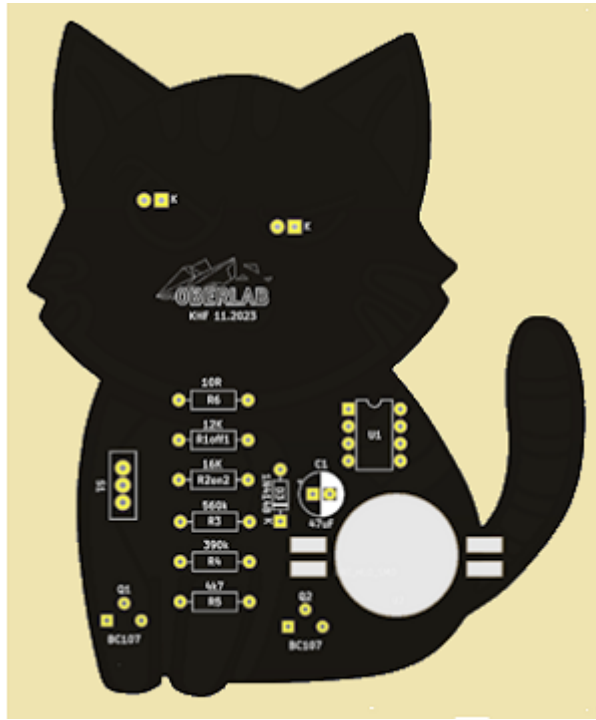
## Lötübung Halloween



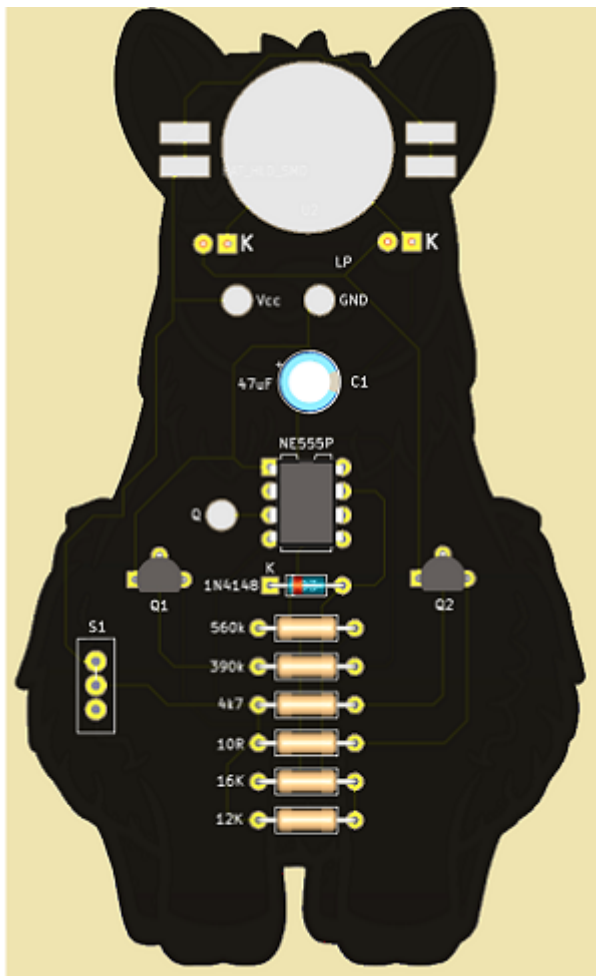
Lötübung Monster



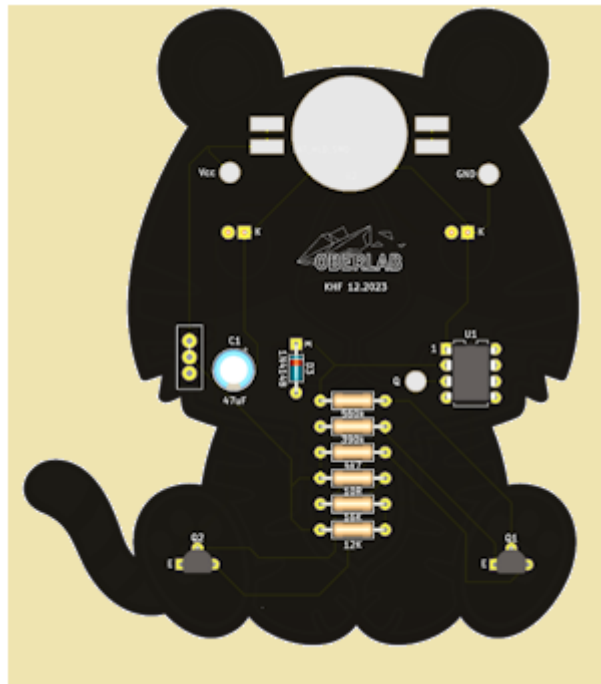
Lötübung Katze



Lötübung Alpaka



Lötübung Tiger



Lötübung Pika und Transformer Back Light



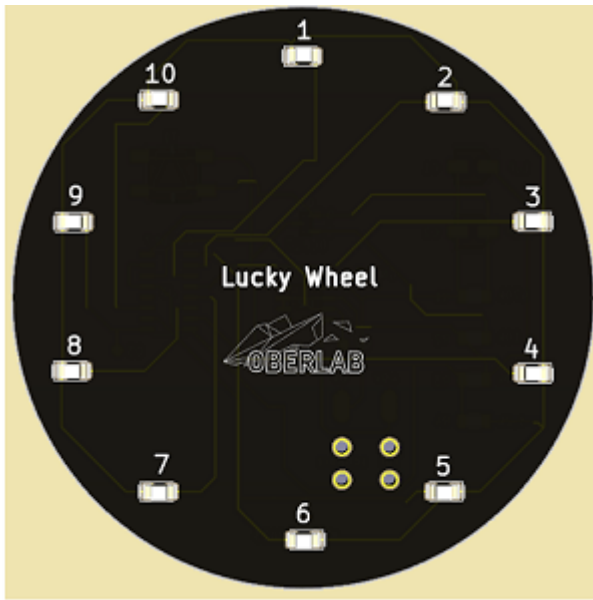
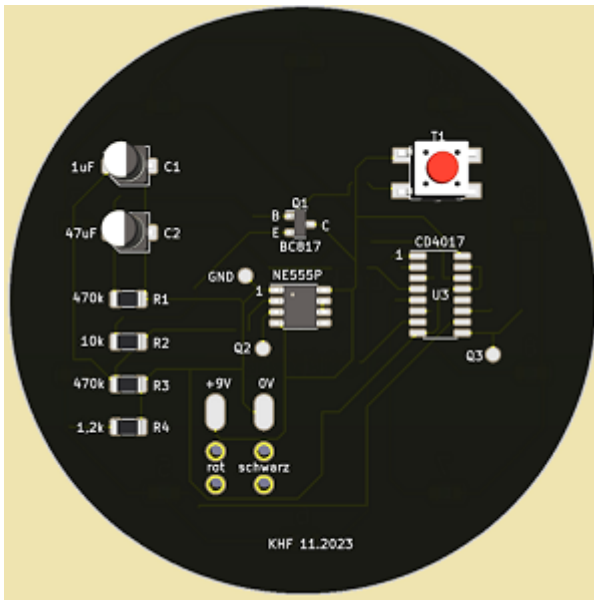
Lötübung Kürbis und Eule Back Light



SMD Lötten - Fidget Spinner



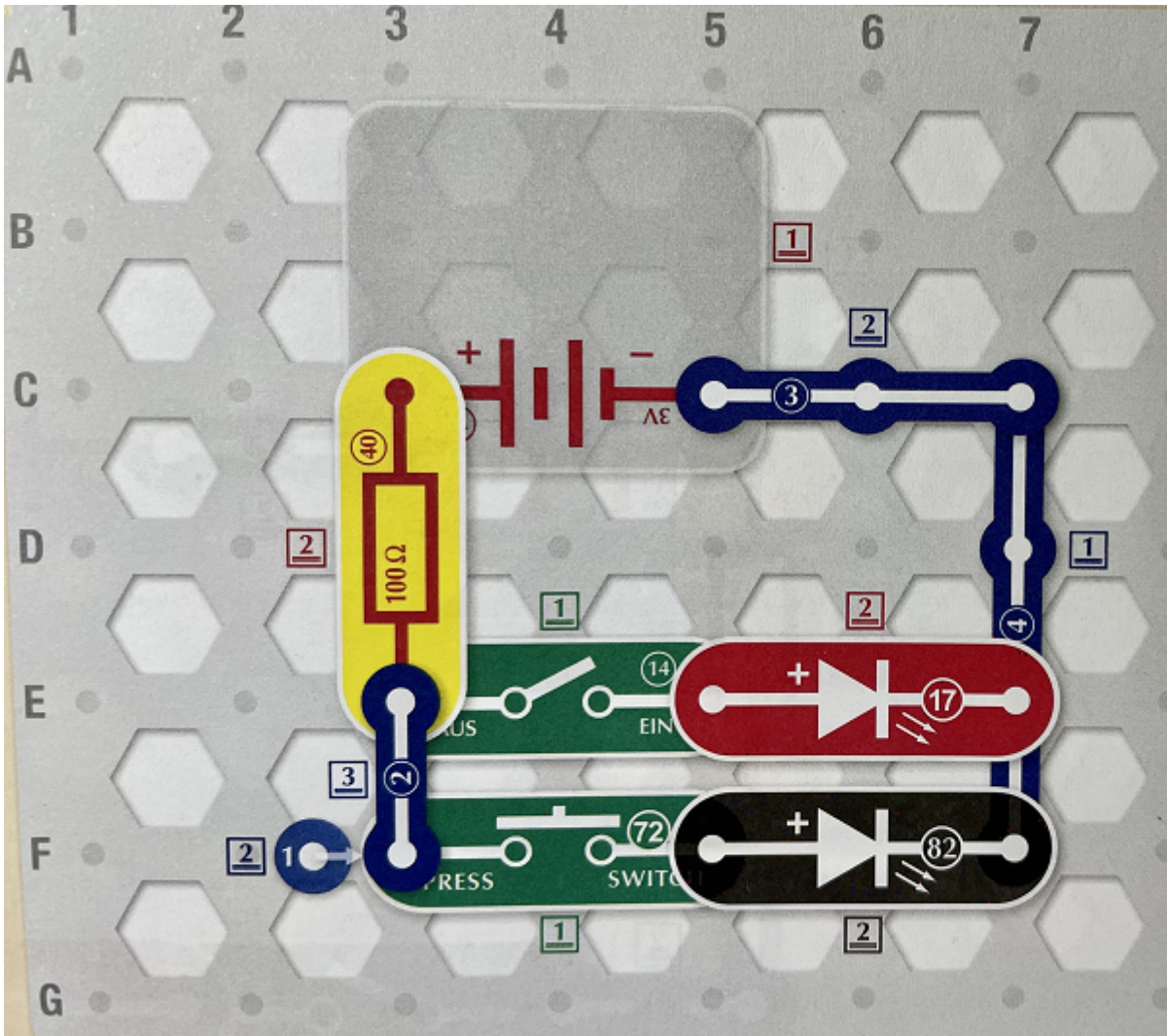
SMD Lötten - Lucky Wheel



## Wackeltier mit Vibrationsmotor (Bristlebot)



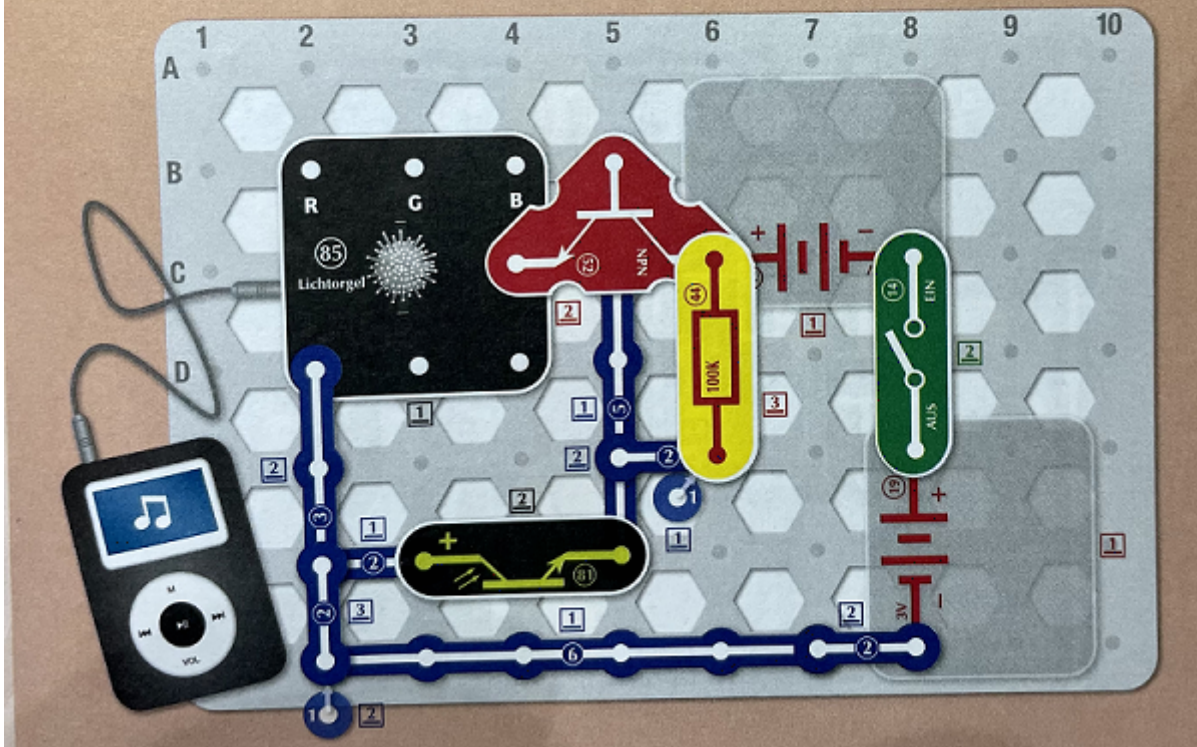
## Experimentieren mit Elektronik - Der Stromkreis



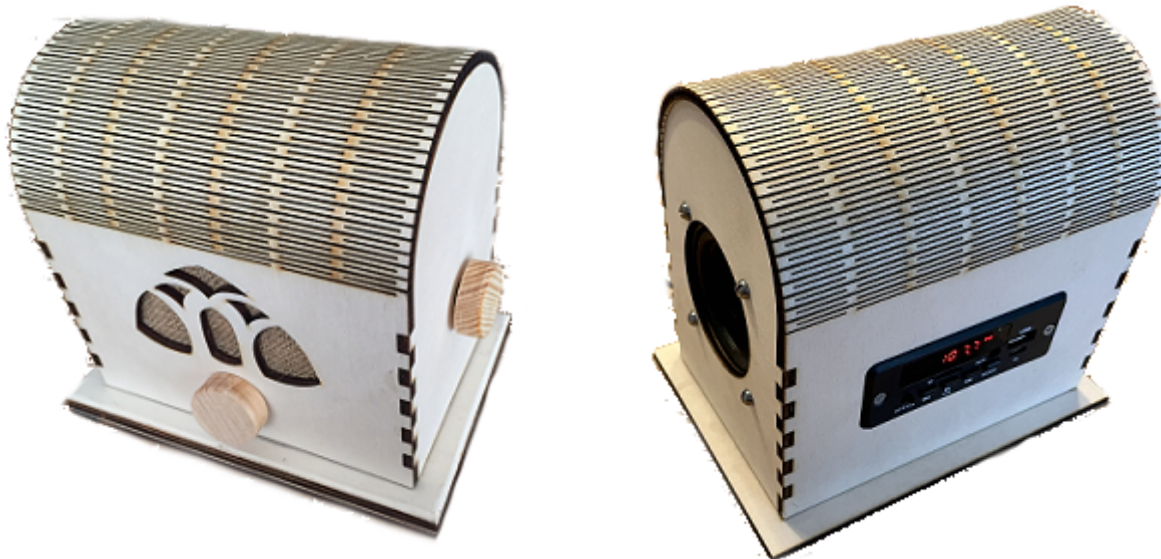
Experimentieren mit Elektronik - Lichtorgel

# Lichtscheue Lichtorgel

Möchtest du eine Lichtorgel, die nur im Dunkel leuchtet?  
Dank Fototransistor kein Problem.



## Elektronik für Maker - FM-Radio



---

Version #2

Erstellt: 2026-06-15 19:54:56 UTC von Joel Hatsch

Zuletzt aktualisiert: 2026-06-15 21:41:59 UTC von Joel Hatsch