

# Synchronisation für PCs einrichten

Dateien auf der [OberCloud \(Nextcloud\)](#) mit einem lokalem Laufwerk verbinden und Synchronisieren.

## Was und Warum?

Wenn man gemeinsam an einem Projekt arbeitet, vieles aber Zuhause macht und dort lokale Dateien hat ist es immer sehr schwierig diese mit anderen zu teilen und noch viel schwieriger diese synchron zu halten und zu entscheiden, welche jetzt die aktuelle Version ist.

Dafür gibt es aber eine Lösung: Unsere Oberlab OberCloud unter: [files.oberlab.de](https://files.oberlab.de)

Jetzt hat man hier zwar eine zentrale Speicherlösung, es ist aber immer noch schwierig manuell und über das Web-Interface Dateien dort hochzuladen und nicht den Überblick zu verlieren was jetzt aktuell ist und wer was hat.

Dafür gibt es aber auch eine Lösung: Unsere OberCloud läuft auf „Nextcloud“, was bedeutet, dass man die Daten lokal mit PCs und Handys synchronisieren kann. Wenn man jetzt lokal an einem Dokument arbeitet und lokal abspeichert, wird das automatisch auf die Obercloud kopiert und von dort direkt weiter an jeden Laptop der sich mit diesem Ordner verbunden hat (praktisch wie Dropbox oder Microsoft Onedrive, Apple-Cloud usw.).

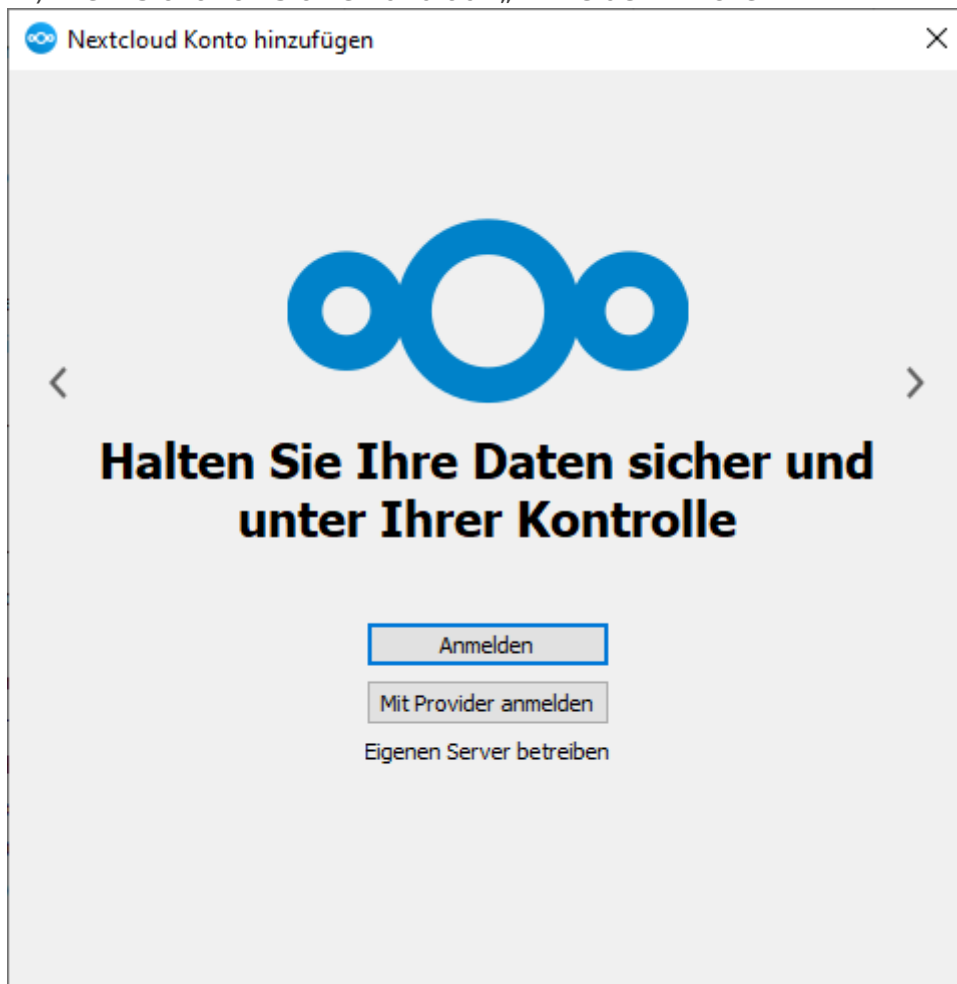
Den Nextcloud Desktop Client kann man sich hier herunterladen: [Clients - Nextcloud](#)

Im folgenden ist ein kleines Tutorial, wie man sich diesen Client für die OberCloud einrichtet.


## Einrichtung NextCloud für Oberlab


1.) Den Client für Dein System herunterladen: [Clients - Nextcloud](#)

2.) Die Installation starten und auf „Anmelden“ klicken.



3.) Serveradresse eintragen [files.oberlab.de](https://files.oberlab.de)

 Nextcloud Konto hinzufügen ✕



**Serveradresse**

Der Link zu Ihrer Nextcloud Webseite,  
wenn Sie diese im Browser öffnen.

< Zurück Weiter >

4.) Daraufhin geht dann eine Webseite auf, bei der man die Anmeldung and der Obercloud vornehmen muss, hier auf anmelden klicken



## Verbinde dich mit deinem Konto

Bitte melde dich an, bevor du **LT-Michi-Dell6430-EG (Desktop Client - Windows)** Zugriff auf dein Obercloud-Konto gewährest.

### Sicherheitswarnung

Solltest du aktuell nicht versuchen, ein neues Gerät oder eine neue App einzurichten, dann kann es sein, das jemand versucht, dich dazu zu bewegen, ihm Zugriff auf deine Daten zu gewähren. Fahre in diesem Fall nicht fort, sondern wende dich an deinen Administrator.

**Anmelden**



Alternative Anmeldung via App-Token

Obercloud – Willkommen in der Cloud des FabLab Oberland e.V.

5.) hier nur auf „Anmelden mit Oberlogin“ klicken (noch keine Anmeldedaten eingeben)



## Anmelden bei Obercloud


Kontoname oder E-Mailadresse

Passwort

→ Anmelden

[Passwort vergessen?](#)

## Mit einem Gerät anmelden

 **Anmelden mit OberLogin**

**Anmelden mit Altes OberLogin**

Obercloud – Willkommen in der Cloud des FabLab Oberland e.V.

6.) Oberlogin Anmeldedaten eingeben

OBERLOGIN

Deutsch v

Bei Ihrem Konto anmelden

Benutzername oder E-Mail

Passwort

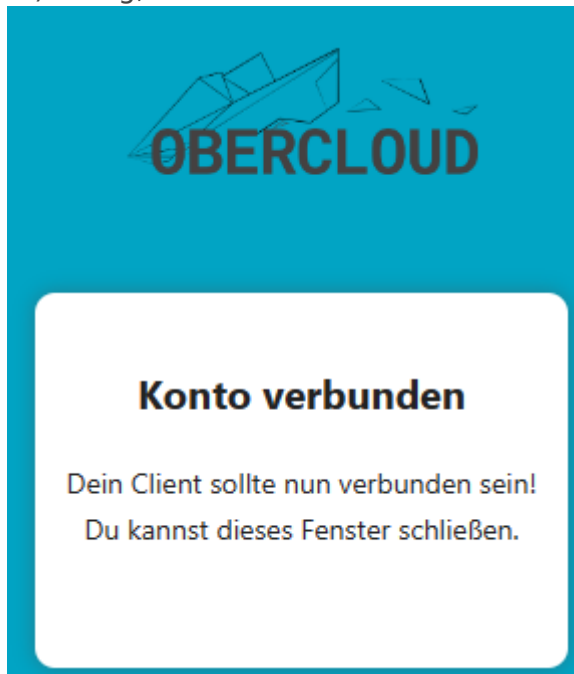
☐ Angemeldet bleiben [Passwort vergessen?](#)

Anmelden

7.) Auf „Zugriff gewähren“ klicken



8.) Erfolg, die Obercloud ist mit dem lokalen Client verbunden



9.) Lokale Einrichtung:

Den Speicher-Ort auf der lokalen Festplatte über "Anderen Ordner wählen" einstellen.  
Dann in der Regel Option „Zu Synchronisierende Elemente auswählen“ anklicken (nicht alles).

ML

**Michael Lichter**

files.oberlab.de



**Lokaler Ordner**

C:\Users\mlichter\Nextcloud

15 GB freier Platz

Anderen Ordner wählen

- ☒ Virtuelle Dateien verwenden, anstatt den Inhalt sofort herunterzuladen
- ☐ Alle Daten vom Server synchronisieren (11 GB)
  - ☒ Fragen bevor Ordner synchronisiert werden. Grenze: 500 MB
  - ☒ Fragen bevor externe Speicher synchronisiert werden
- ☐ Zu synchronisierende Elemente auswählen

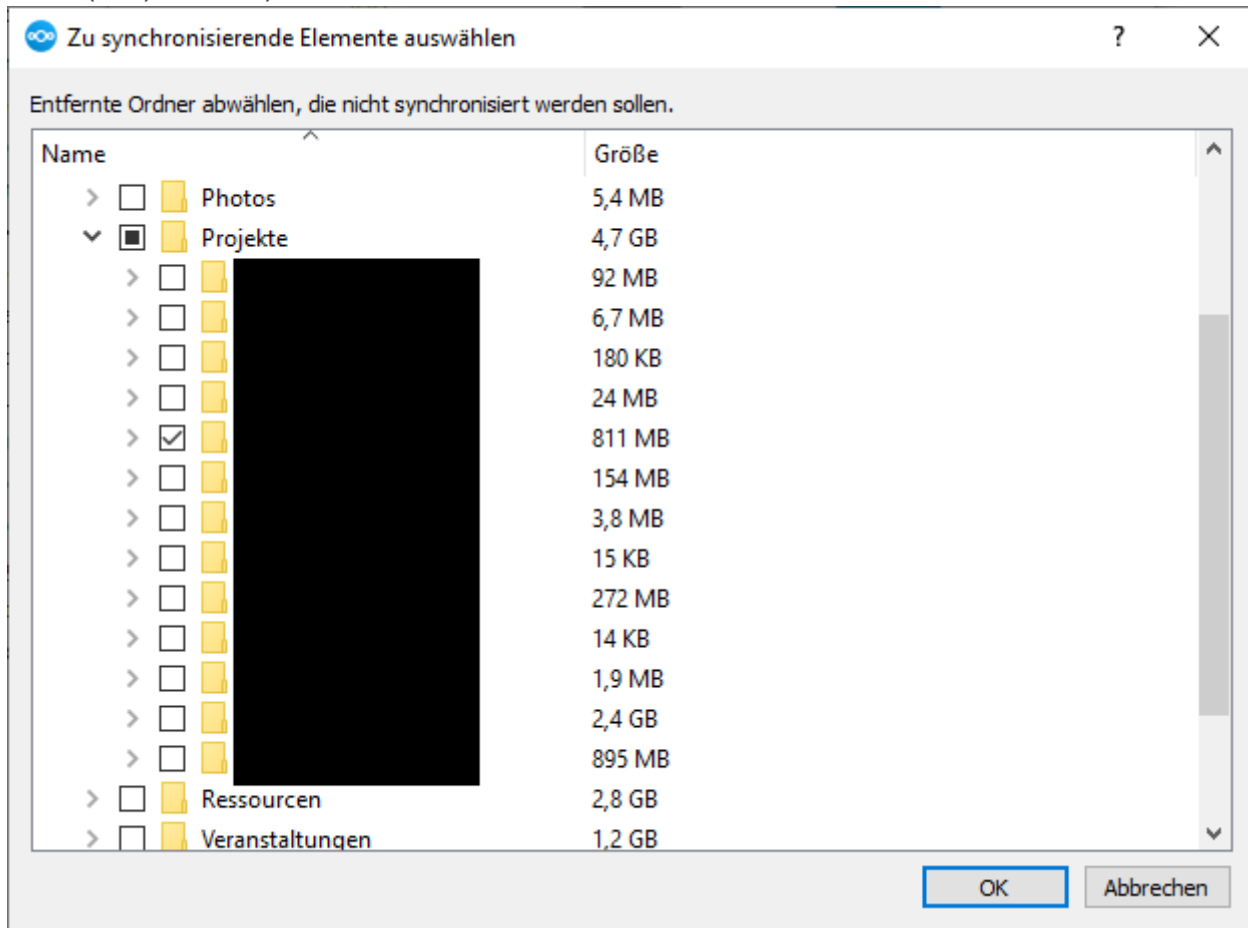
Abbrechen

Ordner-Konfiguration überspringen

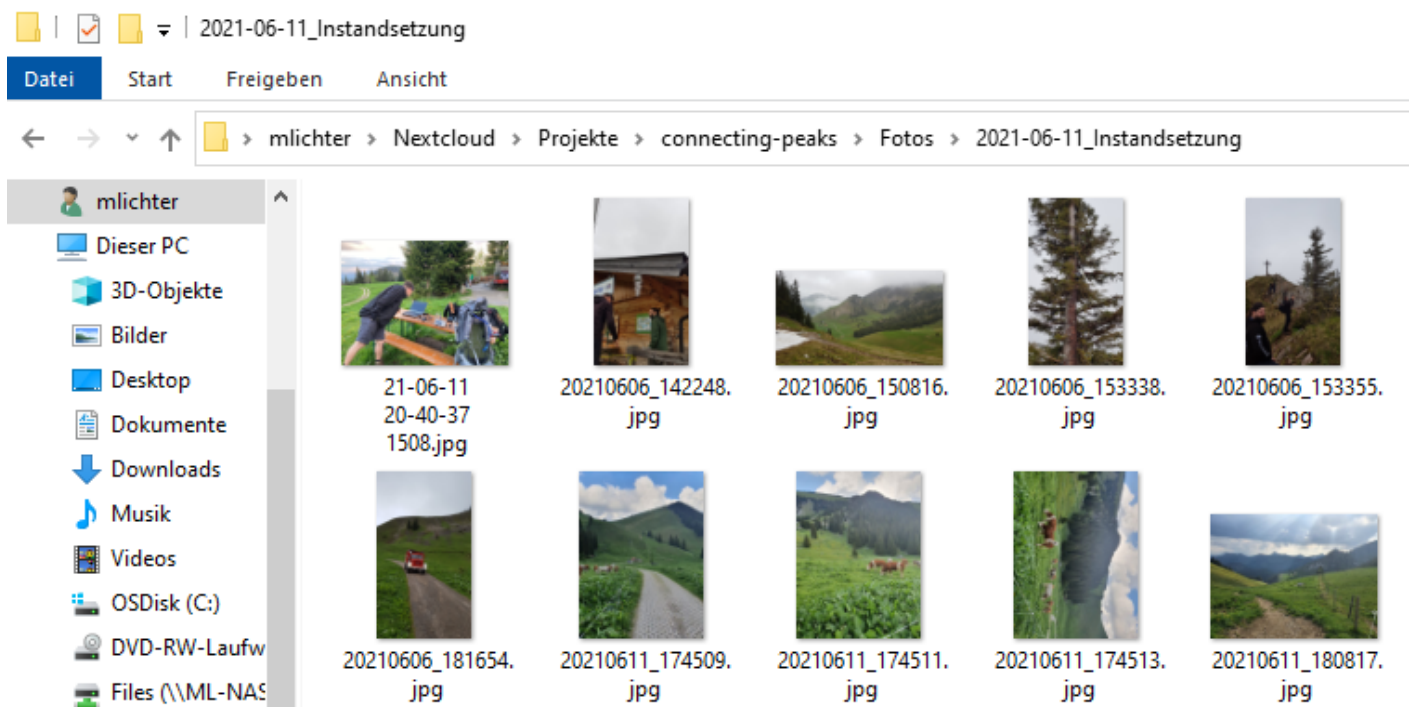
Verbinden



10.) Die Ordner die Synchronisiert werden sollen auswählen (In der Regel die Ordner an denen man aktiv (mit)arbeitet).



11.) ok und schon wird alles synchronisiert



**VORSICHT:** Was man hier in diesen lokalen Ordnern tut ist dann auch direkt für alle anderen sichtbar und wenn Dateien lokal gelöscht werden, werden die auch direkt für alle Beteiligten gelöscht und sind dann auch für alle anderen einfach weg !

---

Version #2

Erstellt: 20 Mai 2024 16:09:19 von Joel Hatsch

Zuletzt aktualisiert: 14 September 2024 21:37:59 von Joel Hatsch