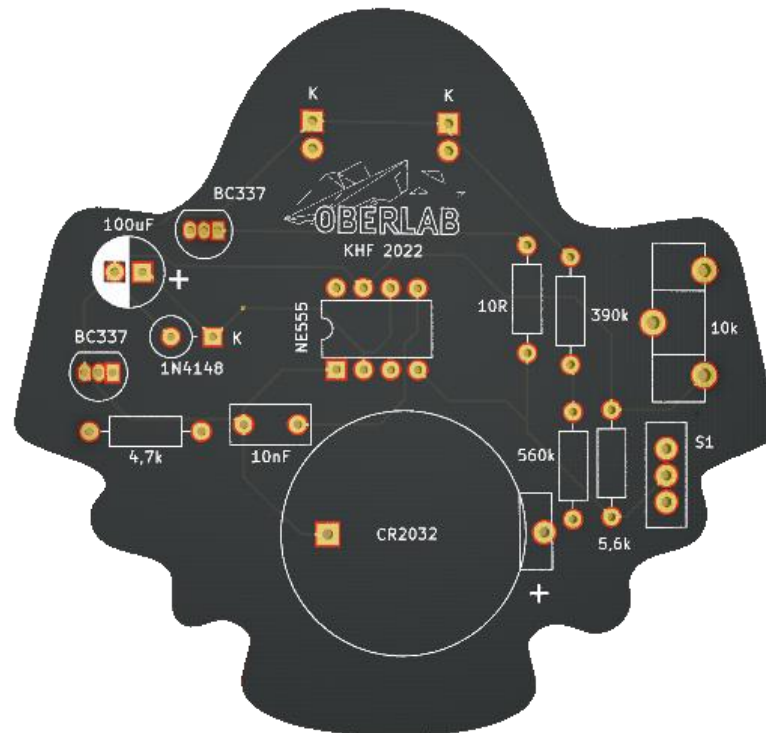


# Seegeist

## Platine bestücken



### Arbeitsschritte:

1. Bauteile nach Bestückungsplan einlöten
2. Auf der gegenüberliegenden Seite die LEDs einlöten. Kurzes Bein nach oben
3. Diode D1 1N4148 K (schwarzer Ring) nach unten
4. Kondensator C1 100uF -Pol (weißer Balken) nach oben
5. IC NE555 die Markierung beachten - Markierung nach oben
6. Batterie einlegen und Funktionstest durchführen. Beide LEDs blinken. Die Frequenz ist mit dem Trimmer R2 veränderbar